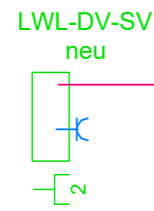


Ausgabeküche

Speisesaal

4 Fasern LWL-SingleMode
für Speiseversorgung von Sporthalle
neu



Legende

- LWL - Schwachstrom - Trasse
- Cat7 - Schwachstrom - Trasse
- Kabeltragsystem: IK=Installationskanal, BRK=Brüstungskana,l
IK an Decke SL=Sockelleistenkanal, I-Rohr=Installationsrohr
- Datenanschlussdose zweifach RJ45
- LWL-Daten-Wandverteiler neu
- Unterverteilung Starkstrom
- Schuko-Steckdose neu

Alle Maßangaben auf den Plänen sind vor Beginn der jeweiligen Arbeiten am Bau zu überprüfen. Bei Nichtübereinstimmung mit den tatsächlichen Gegebenheiten ist die Bauleitung unverzüglich zu informieren. Dies gilt auch bei Widersprüchen in den Planungsunterlagen und/ oder erkennbaren Planungsfehlern. Planungsänderungen bleiben vorbehalten. Für den Einbau von Bauteilen gelten, neben anerkannten Regeln der Technik, die Einbau- und Montagevorschriften des Herstellers. Diese Planungsunterlagen gelten nur in Verbindung mit den Ausführungszeichnungen des Architekten.

Index	Datum	Änderung	Bearbeiter

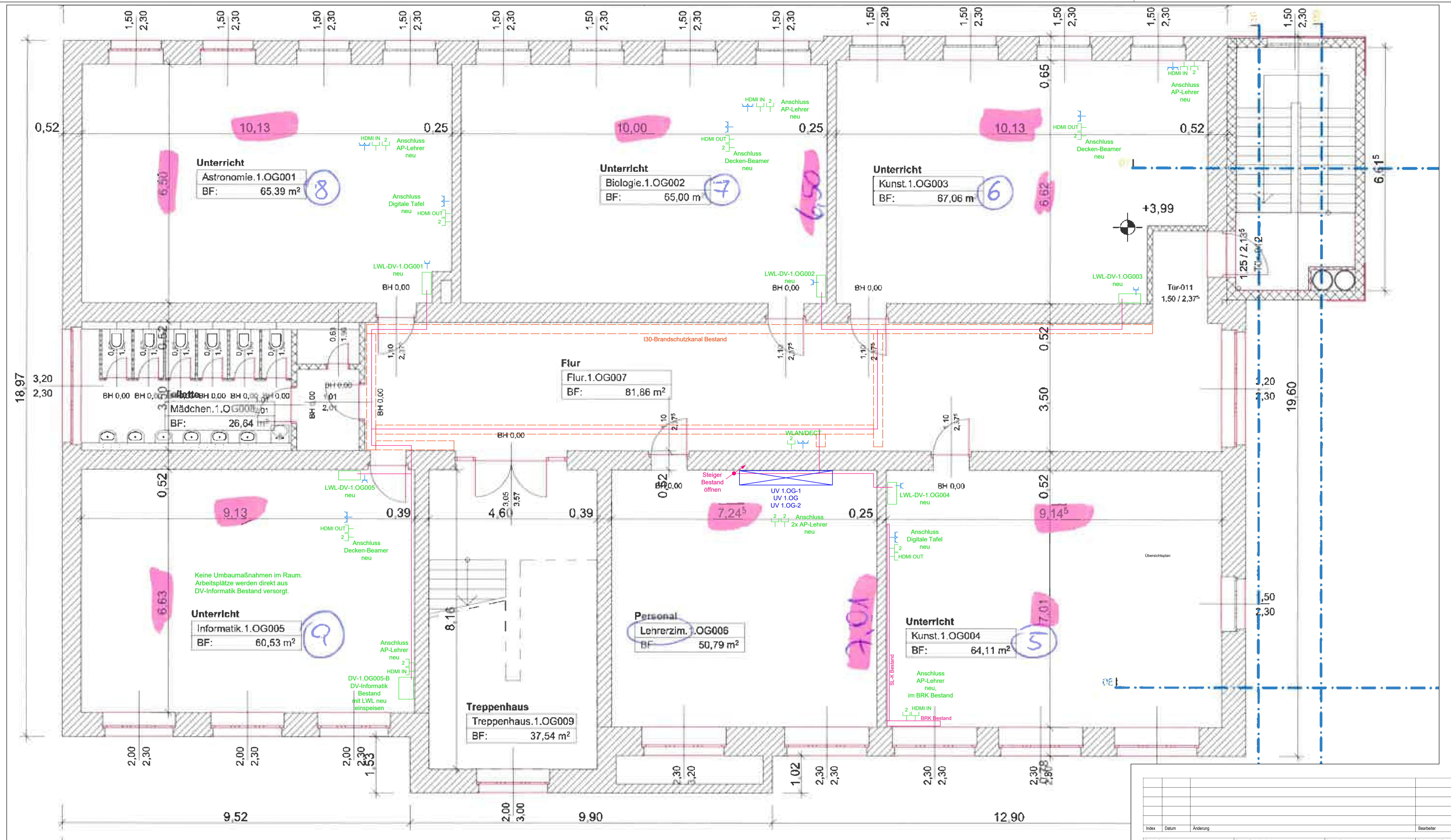
Freigabe Fachplaner		Freigabe Entwurfsverfasser		Freigabe Bauherr		Registatur-Nr. AG
Datum	Unterschrift	Datum	Unterschrift	Datum	Unterschrift	-----

Zur Ausführung dürfen nur vollständig freigegebene Pläne verwendet werden!

Bauherr (AG)	Stadt Brandis Markt 1-3 04821 Brandis	Auftrag-Nr. AG	---
		Auftrag-Nr. Entwurfsverfasser	
Vorhaben	Digitalpakt Gymnasium Brandis Schulstraße 3 04821 Brandis	Auftrag-Nr. Fachplaner	H230603
		Ersteller	Radczinsky
Planbezeichnung	Ausführungsplanung Grundriss Speiseversorgung Elektroinstallation Digitalpakt	Bearbeiter	Radczinsky
		Projektleiter	Pein
Entwurfsverfasser		Fachplaner	HOAI-Leistungsbild-phase techn. Ausrüstung LPH 5
			Erstelldatum 01.12.2023
			Maßstab 1:50
			Blattgröße Einheiten A-2 [mm]
Plan-Nr.	GET_5_DGB_GR_U00_GYSV_-	Index	-

S&P Planung Technischer Anlagen
Leipzig • Dresden • Potsdam • Zwickau
S&P Sahlmann Planungsgesellschaft für
Gebäudetechnik mbH Leipzig
Büro Leipzig: Zum Harfenacker 9, 04179 Leipzig
Tel. +49 341145341-30 Fax +49 341145341-31
gebaeudetechnik@sup-sahlmann.com

Wir weisen darauf hin, dass sämtliche Pläne, Zeichnungen etc. die für dieses Bauvorhaben von uns gefertigt wurden, geistiges Eigentum der S&P Sahlmann Planungsgesellschaft für Gebäudetechnik mbH sind und ohne vorherige Genehmigung weder veröffentlicht, vervielfältigt, geändert noch für einen anderen als den in diesem Vertrag vereinbarten Zweck genutzt werden dürfen. Die Verwendung dieser Unterlagen für ein anderes Bauvorhaben bedarf ebenfalls einer schriftlichen Genehmigung.



Wir weisen darauf hin, dass sämtliche Pläne, Zeichnungen etc. für dieses Bauvorhaben von uns gefertigt wurden, ggf. wurde
 ein Projektmanagement-System (PMS) zur Koordination der Bauleitung eingesetzt und eine verbindliche Verantwortungsübernahme
 erfolgt. Die Verantwortung für die Ausführung der Arbeiten liegt bei dem Bauherrn. Die Verantwortung für die Ausführung der Arbeiten
 liegt bei dem Bauherrn. Die Verantwortung für die Ausführung der Arbeiten liegt bei dem Bauherrn.

Legende

- LWL-Leitung Stammleitung 24 Fasern SingleMode
- Starkstrom- Leitung bis NYM-J 3x2,5mm²
- LWL-Leitung Verteilleitung 4 Fasern SingleMode
- Cat7-Leitung
- Kabeltragsystem NEU: IK=Installationskanal, BRK=Brüstungskana,
SL=Sockelleistenkanal, I-Rohr=Installationsrohr
- Kabeltragsystem BESTAND: IK=Installationskanal, BRK=Brüstungskana,
SL=Sockelleistenkanal, I-Rohr=Installationsrohr
- Datenanschlussdose NEU zweifach RJ45
- Datenanschlussdose NEU einfach RJ45
- LWL-DV-Box neu
- LWL-DV-Box Bestand
- Datenschrank BESTAND zur Wiederverwendung
- Vorhaltung Datenport RJ45 für nutzerseitigen WLAN-Router
- Schuko-Steckdose / Spannungsversorgung NEU
- Unterverteilung Starkstrom BESTAND

Alle Maßangaben auf den Plänen sind vor Beginn der jeweiligen Arbeiten am Bau zu überprüfen.
 Bei Nichtübereinstimmung mit den tatsächlichen Gegebenheiten ist die Bauleitung unverzüglich zu informieren.
 Dies gilt auch bei Widersprüchen in den Planungsunterlagen und/ oder erkennbaren Planungsfehlern.
 Planungsänderungen bleiben vorbehalten.
 Für den Einbau von Bauteilen gelten, neben anerkannten Regeln der Technik, die Einbau- und
 Montagevorschriften des Herstellers.
 Diese Planungsunterlagen gelten nur in Verbindung mit den Ausführungszeichnungen des Architekten.

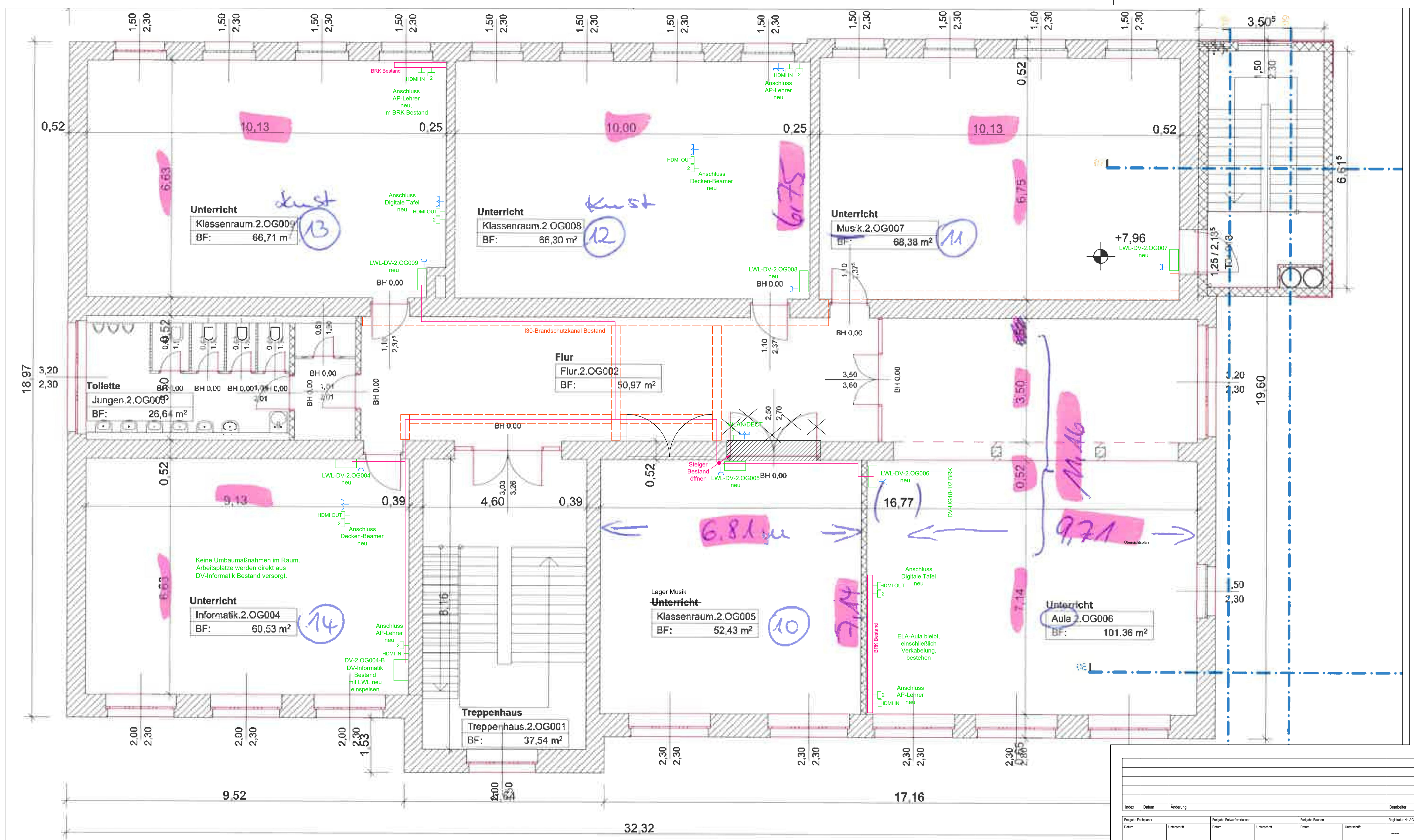
Index	Datum	Änderung	Beauftragter

Freigebe Fachplaner		Freigebe Entwurfsverfasser		Freigebe Bauherr		Registrier-Nr. AG	
Datum	Unterschrift	Datum	Unterschrift	Datum	Unterschrift	Datum	Unterschrift

Zur Ausführung dürfen nur vollständig freigegebene Pläne verwendet werden!

Bauherr (AG) Stadt Brandis Markt 1-3 04821 Brandis	Auftrag-Nr. AG --- Auftrag-Nr. Entwurfsverfasser H230603 Auftrag-Nr. Fachplaner Radczinsky Entwurfer Radczinsky Bearbeiter Radczinsky Projektleiter Pein	Auftrag-Nr. AG --- Auftrag-Nr. Entwurfsverfasser H230603 Auftrag-Nr. Fachplaner Radczinsky Entwurfer Radczinsky Bearbeiter Radczinsky Projektleiter Pein
Vorhaben Digitalpakt Gymnasium Brandis Schulstraße 3 04821 Brandis		
Planbezeichnung Ausführungsplanung Grundriss 1.Obergeschoss Haus 1 Elektroinstallation Digitalpakt		
Entwurfsverfasser S&P Planung Technischer Anlagen Leipzig • Dresden • Potsdam • Zwickau S&P Sahlmann Planungsgesellschaft für Gebäudetechnik mbH Leipzig Börsen-Leipzig, Zum Harnbacher 9, 04179 Leipzig Tel. +49 34145341-30 Fax +49 34145341-31 gebauelektrotechnik@sap-sahlmann.com		
Datum 01.12.2023 Maßstab 1:50 Blattsymbol A-1 Einheiten [mm]		

Plan-Nr.: GET_5_DGB_GR_01_GYH1_



Legende

- LWL-Leitung Stammleitung 24 Fasern SingleMode
- Starkstrom- Leitung bis NYM-J 3x2,5mm²
- LWL-Leitung Verteilleitung 4 Fasern SingleMode
- Cat7-Leitung
- Kabeltragsystem NEU: IK=Installationskanal, BRK=Brüstungskana, SL=Sockelleistenkanal, I-Rohr=Installationsrohr
- Kabeltragsystem BESTAND: IK=Installationskanal, BRK=Brüstungskana, SL=Sockelleistenkanal, I-Rohr=Installationsrohr
- Datenanschlussdose NEU zweifach RJ45
- Datenanschlussdose NEU einfach RJ45
- LWL-DV-xx neu
- LWL-DV-xx Bestand
- Datenschrank BESTAND zur Wiederverwendung
- Vorhaltung Datenport RJ45 für nutzerseitigen WLAN-Router
- Schuko-Steckdose / Spannungsversorgung NEU
- Unterverteilung Starkstrom BESTAND

Alle Maßangaben auf den Plänen sind vor Beginn der jeweiligen Arbeiten am Bau zu überprüfen. Bei Nichtübereinstimmung mit den tatsächlichen Gegebenheiten ist die Bauleitung unverzüglich zu informieren. Dies gilt auch bei Widersprüchen in den Planungsunterlagen und/ oder erkennbaren Planungsfehlern. Planungsänderungen bleiben vorbehalten. Für den Einbau von Bauteilen gelten, neben anerkannten Regeln der Technik, die Einbau- und Montagevorschriften des Herstellers. Diese Planungsunterlagen gelten nur in Verbindung mit den Ausführungszeichnungen des Architekten.

Index	Datum	Änderung	Beauftragter

Freigegebene Pläne				Beauftragter			
Datum	Unterschrift	Datum	Unterschrift	Datum	Unterschrift	Datum	Unterschrift

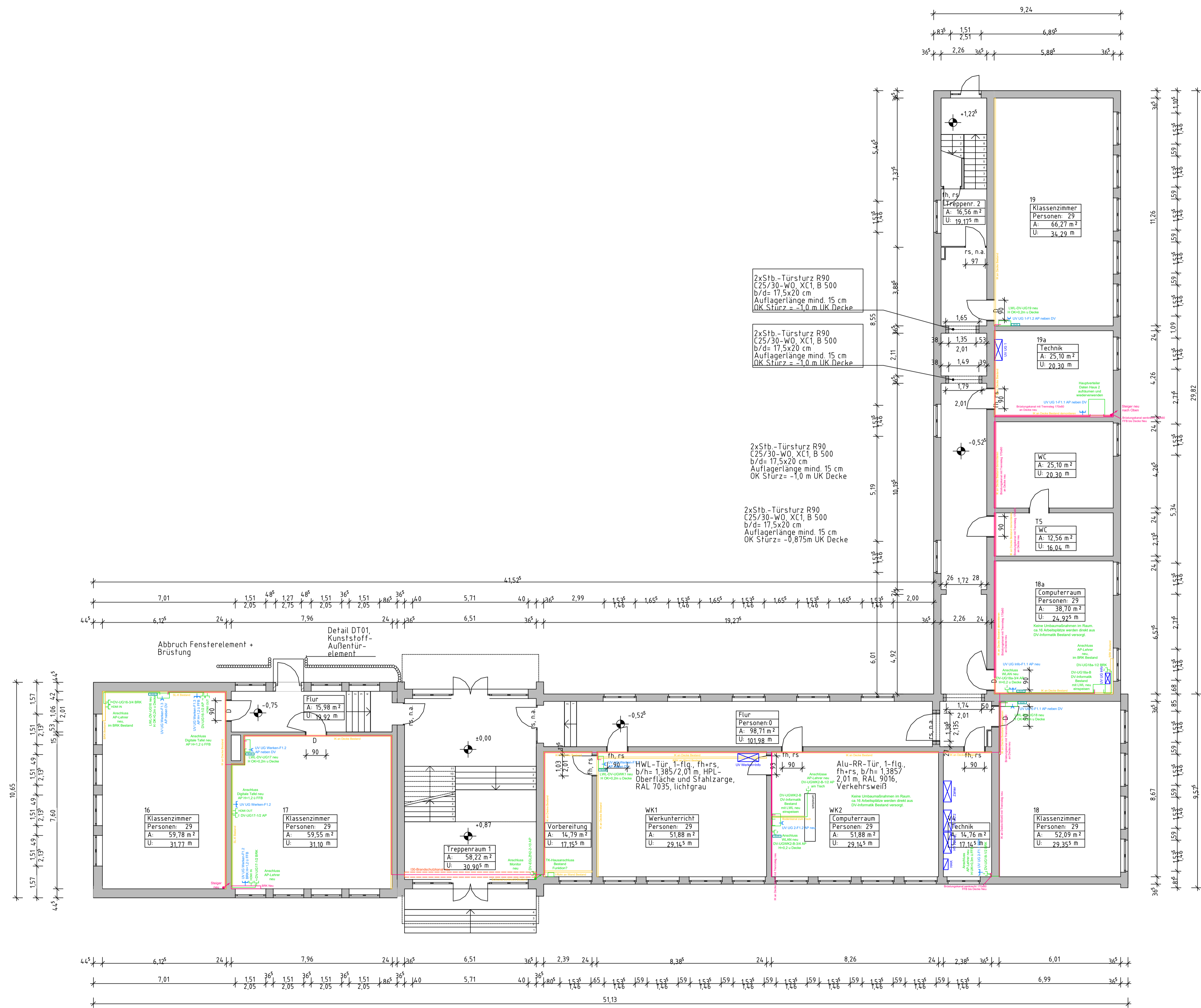
Bauherr (AG)	Stadt Brandis Markt 1-3 04821 Brandis	Auftrag-Nr. AG	---
Vorbereiter	Digitalpakt Gymnasium Brandis Schulstraße 3 04821 Brandis	Auftrag-Nr. Fachplaner	H230603
Planbezeichnung	Ausführungsplanung Grundriss 2.Obergeschoss Haus 1 Elektroninstallation Digitalpakt	Entwerfer	Radczinsky
Entwurfverfasser		Projektor	Radczinsky
			Pein

Plan-Nr.	GET_5_DGB_GR_02_GYH1_
----------	-----------------------

S&P Planung Technischer Anlagen Leipzig • Dresden • Potsdam • Zwickau S&P Sahlmann Planungsgesellschaft für Gebäudetechnik mbH Leipzig Bismarckstraße 20 • 04179 Leipzig Tel. +49 341 45341-30 Fax +49 341 45341-31 gebuetetechnik@sip-sahlmann.com		
Entstehungsdatum	01.12.2023	
Maßstab	1:50	
Blattgröße	A-1	
Einheit	[mm]	

Wir weisen darauf hin, dass sämtliche Pläne, Zeichnungen etc. die für dieses Bauprojekt erstellt wurden, gezeichnet wurden sind. Änderungen werden durch das Bauamt und/oder andere Behörden im Rahmen der Baubehördenverfahren bewirkt. Die Verantwortung für die Einhaltung aller Vorschriften liegt bei dem Bauherrn. Die Verantwortung für die Einhaltung aller Vorschriften liegt bei dem Bauherrn.

Wir weisen darauf hin, dass sämtliche Pläne, Zeichnungen etc. die für dieses Bauvorhaben von uns gefertigt wurden, gegengelesen sind. Die S&P Planungstechnischer Anlagen GmbH ist nicht für die Ausführung des Bauwerks verantwortlich. Die Ausführung des Bauwerks ist die Aufgabe des Bauherrn. Die S&P Planungstechnischer Anlagen GmbH ist nicht für die Ausführung des Bauwerks verantwortlich. Die Ausführung des Bauwerks ist die Aufgabe des Bauherrn.



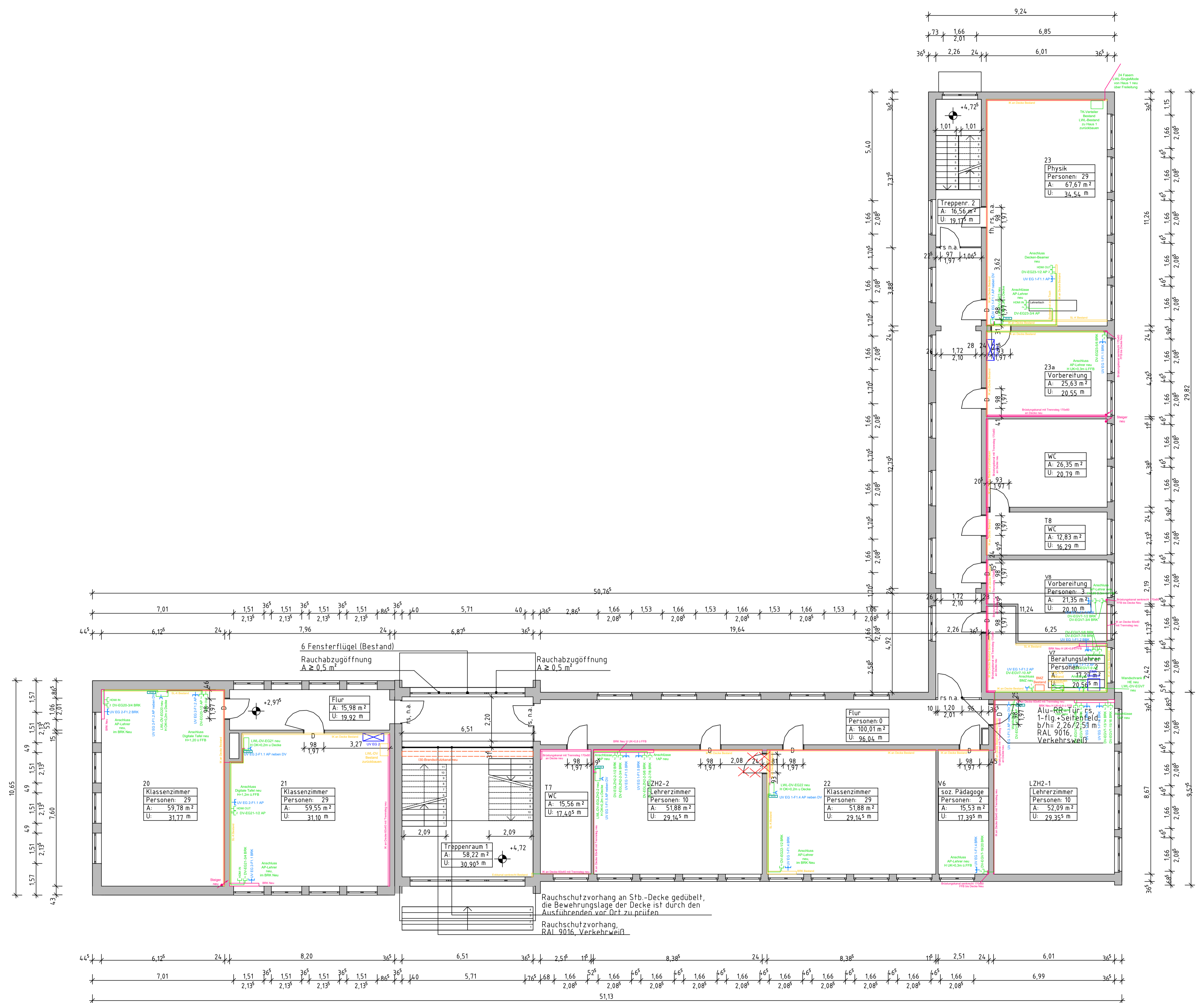
- Legende**
- LWL-Leitung Stammleitung 24 Fasern SingleMode
 - Starkstrom- Leitung bis NYM-J 3x2,5mm²
 - LWL-Leitung Verteilung 4 Fasern SingleMode
 - Cat7-Leitung
 - Kabeltragsystem NEU: IK=Installationskanal, BRK=Brüstungskana, SL=Sockelleistenkanal, I-Rohr=Installationsrohr
 - Kabeltragsystem BESTAND: IK=Installationskanal, BRK=Brüstungskana, SL=Sockelleistenkanal, I-Rohr=Installationsrohr
 - 2 Datenanschlussdose NEU zweifach RJ45
 - Datenanschlussdose NEU einfach RJ45
 - LWL-DV-x00x neu
 - LWL-DV-x00x Bestand
 - Datenschrank BESTAND zur Wiederverwendung
 - Vorhaltung Datenport RJ45 für nutzerseitigen WLAN-Router
 - Schuko-Steckdose / Spannungsversorgung NEU
 - UV xx xx
 - Unterverteilung Starkstrom BESTAND

Alle Maßangaben auf den Plänen sind vor Beginn der jeweiligen Arbeiten am Bau zu überprüfen. Bei Nichtübereinstimmung mit den tatsächlichen Gegebenheiten ist die Bauleitung unverzüglich zu informieren. Dies gilt auch bei Widersprüchen in den Planungsunterlagen und/oder erkennbaren Planungsfehlern. Planungsänderungen bleiben vorbehalten. Für den Einbau von Bauteilen gelten, neben anerkannten Regeln der Technik, die Einbau- und Montagevorschriften des Herstellers. Diese Planungsunterlagen gelten nur in Verbindung mit den Ausführungszeichnungen des Architekten.

Index	Datum	Änderung	Beauftragter

Freigegebene Pläne		Freigegebene Entwurfsblätter		Freigegebene Bauherren		Registrierungs-Nr. AG	
Datum	Unterschrift	Datum	Unterschrift	Datum	Unterschrift	-----	
Zur Ausführung dürfen nur vollständig freigegebene Pläne verwendet werden!							
Bauherr (AG)				Auftrag Nr. AG			
Stadt Brandis Markt 1-3 04821 Brandis				---			
Vorhaben				Auftrag Nr. Fachplaner			
Digitalpakt Gymnasium Brandis Schulstraße 3 04821 Brandis				H230603			
Planbezeichnung				Ersteller			
Ausführungsplanung Grundriss Untergeschoss Haus 2 Elektroninstallation Digitalpakt				Radczinsky			
Entwurfsverfasser				Bearbeiter			
S&P Planungstechnischer Anlagen				Radczinsky			
Planer				Projektor			
GET_5_DGB_GR_U1_GYH2_				Pein			
S&P Planungstechnischer Anlagen Leipzig • Dresden • Potsdam • Zwickau S&P Sahlmann Planungsgesellschaft für Gebäudetechnik mbH Leipzig Bismarckstraße 10 • 04179 Leipzig Tel. +49 34145341-30 Fax +49 34145341-31 gebuedetechnik@sip-sahlmann.com				H2AU-Leistungsphase techn. Ausfertigung LPH 5 Ereignisdatum 19.01.2024 Maßstab 1:100 Blattgröße A-1			
				Einheiten [mm]			

Wir weisen darauf hin, dass sämtliche Pläne, Zeichnungen etc. für dieses Bauprojekt von uns geneigte, geprüfte, geeignete Experten der S&P Planung Technischer Anlagen für Gebäudetechnik erstellt und diese Vorplanung zur Orientierung weitergegeben wurde. Die S&P Planung Technischer Anlagen ist für die Ausführung der Bauelemente nicht verantwortlich. Die Verantwortung für die Ausführung der Bauelemente liegt bei dem Bauherrn. Die Verantwortung für die Ausführung der Bauelemente liegt bei dem Bauherrn. Die Verantwortung für die Ausführung der Bauelemente liegt bei dem Bauherrn.



- Legende**
- LWL-Leitung Stammleitung 24 Fasern SingleMode
 - Starkstrom- Leitung bis NYM-J 3x2,5mm²
 - LWL-Leitung Verteilung 4 Fasern SingleMode
 - Cat7-Leitung
 - Kabeltragsystem NEU: IK=Installationskanal, BRK=Brüstungskana, SL=Sockelleistenkanal, I-Rohr=Installationsrohr
 - Kabeltragsystem BESTAND: IK=Installationskanal, BRK=Brüstungskana, SL=Sockelleistenkanal, I-Rohr=Installationsrohr
 - Datenanschlusdose NEU zweifach RJ45
 - Datenanschlusdose NEU einfach RJ45
 - LWL-DV-Wandverteiler NEU
 - Datenschrank BESTAND zur Wiederverwendung
 - Vorhaltung Datenport RJ45 für nutzerseitigen WLAN-Router
 - Schuko-Steckdose / Spannungsversorgung NEU
 - Unterverteilung Starkstrom BESTAND

Alle Maßangaben auf den Plänen sind vor Beginn der jeweiligen Arbeiten am Bau zu überprüfen. Bei Nichtübereinstimmung mit den tatsächlichen Gegebenheiten ist die Bauleitung unverzüglich zu informieren. Dies gilt auch bei Widersprüchen in den Planungsunterlagen und/ oder erkennbaren Planungsfehlern. Planungsänderungen bleiben vorbehalten. Für den Einbau von Bauteilen gelten, neben anerkannten Regeln der Technik, die Einbau- und Montagevorschriften des Herstellers. Diese Planungsunterlagen gelten nur in Verbindung mit den Ausführungszeichnungen des Architekten.

Index	Datum	Änderung	Beauftragter

Freigebe Fachplaner	Freigebe Entwurfsplaner	Freigebe Bauherr	Registrier-Nr. AG
Datum	Unterschrift	Datum	Unterschrift

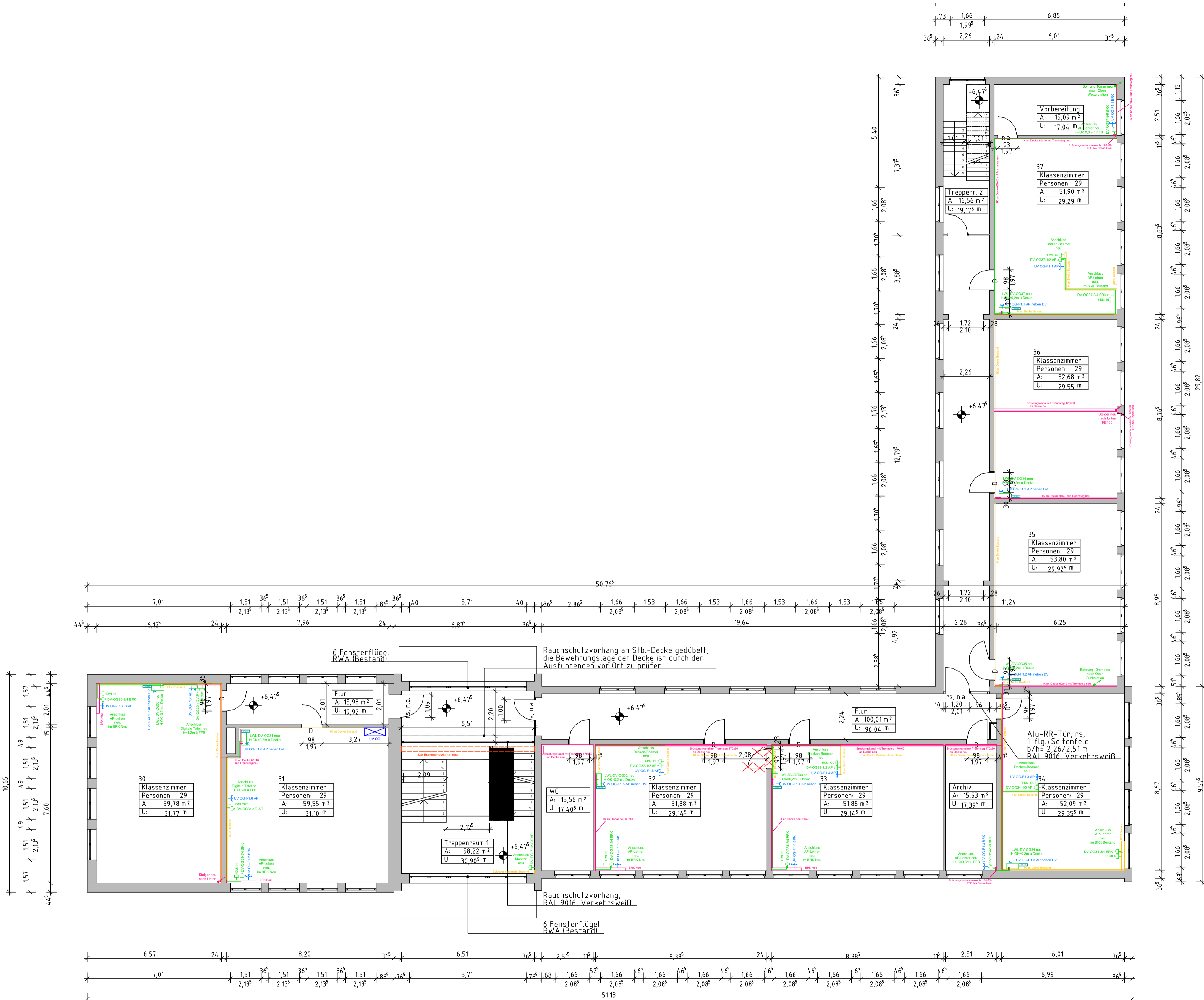
Zur Ausführung dürfen nur vollständig freigegebene Pläne verwendet werden!

Bauherr (AG)	Stadt Brandis Markt 1-3 04821 Brandis	Auftrag-Nr. AG	----
Vorbauher	Digitalpakt Gymnasium Brandis Schulstraße 3 04821 Brandis	Auftrag-Nr. Fachplaner	H230603
Planbezeichnung	Ausführungsplanung Grundriss Erdgeschoss Haus 2 Elektroninstallation Digitalpakt	Entwerfer	Radczinsky
Entwurfsvorbereiter		Bearbeiter	Radczinsky
		Projektor	Pein
		HöH-Leistungsbild-phase	
		techn. Ausfertigung	LPH 5
		Einzeldatum	19.01.2024
		Maßstab	1:100
		Blattgröße	A-1
		Einheiten	[mm]
		Index	

Plan-Nr.: GET_5_DGB_GR_00_GYH2_



Wir weisen darauf hin, dass sämtliche Pläne, Zeichnungen etc. die für diesen Bauvorhaben von uns gefertigt wurden, genügen dem Stand der Technik zum Zeitpunkt der Erstellung. Wir übernehmen keine Haftung für Schäden, die aus dem Einsatz dieser Pläne resultieren. Die Verantwortung für die Ausführung liegt bei dem Bauherrn. Die Verwendung dieser Unterlagen für ein anderes Bauvorhaben ist ausdrücklich untersagt.



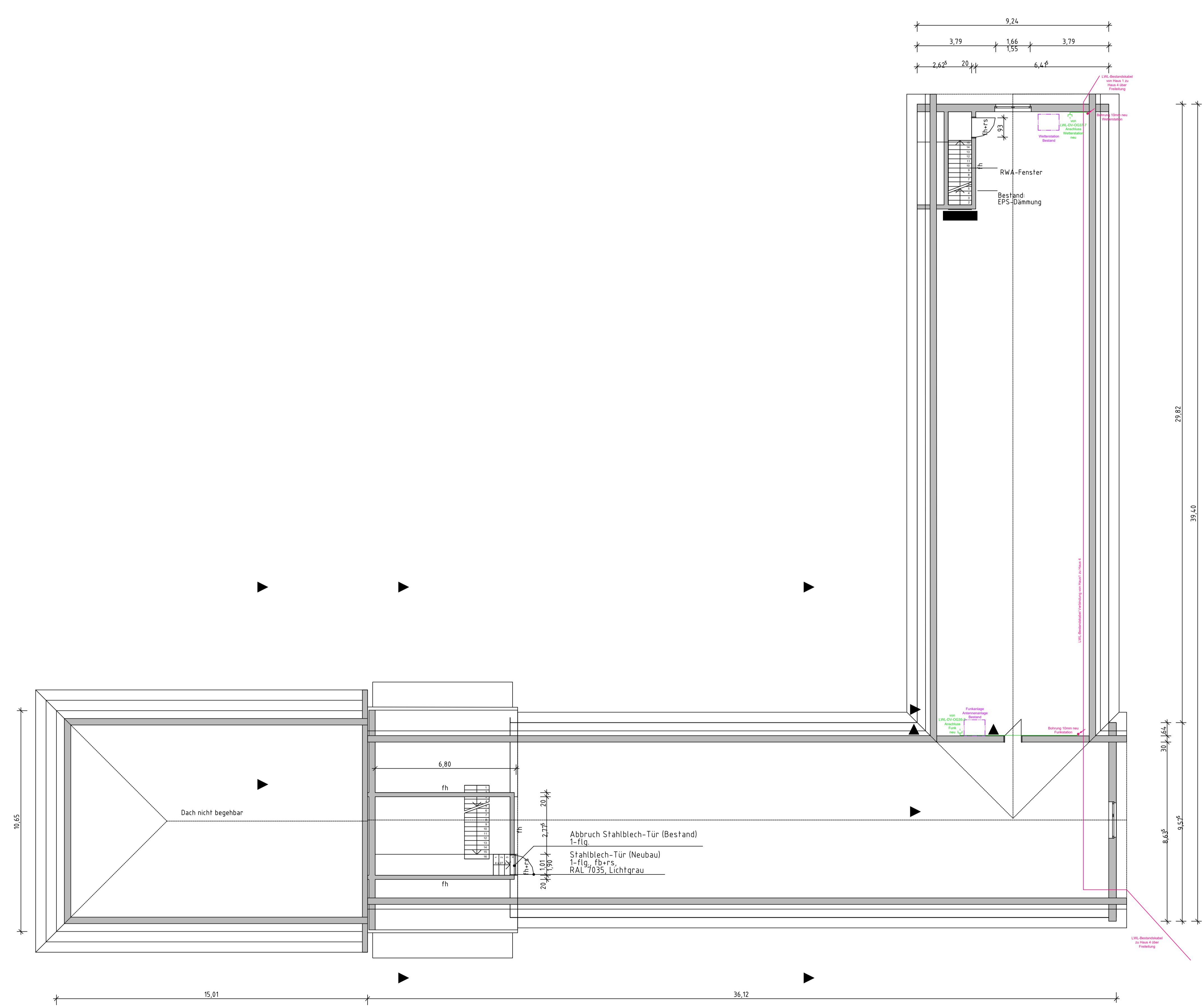
- Legende**
- LWL-Leitung Stammleitung 24 Fasern SingleMode
 - Starkstrom- Leitung bis NYM-J 3x2,5mm²
 - LWL-Leitung Verteilung 4 Fasern SingleMode
 - Cat7-Leitung
 - Kabeltragsystem NEU: IK=Installationskanal, BRK=Brüstungskana, SL=Sockelleistenkanal, I-Rohr=Installationsrohr
 - Kabeltragsystem BESTAND: IK=Installationskanal, BRK=Brüstungskana, SL=Sockelleistenkanal, I-Rohr=Installationsrohr
 - Datenanschlussdose NEU zweifach RJ45
 - Datenanschlussdose NEU einfach RJ45
 - LWL-DV-Wandverteiler NEU
 - LWL-DV-Wandverteiler BESTAND
 - Vorhaltung Datenport RJ45 für nutzerseitigen WLAN-Router
 - Schuko-Steckdose / Spannungsversorgung NEU
 - Unterverteilung Starkstrom BESTAND

Alle Maßangaben auf den Plänen sind vor Beginn der jeweiligen Arbeiten am Bau zu überprüfen. Bei Nichtübereinstimmung mit den tatsächlichen Gegebenheiten ist die Bauleitung unverzüglich zu informieren. Dies gilt auch bei Widersprüchen in den Planungsunterlagen und/ oder erkennbaren Planungsfehlern. Planungsänderungen bleiben vorbehalten. Für den Einbau von Bauteilen gelten, neben anerkannten Regeln der Technik, die Einbau- und Montagevorschriften des Herstellers. Diese Planungsunterlagen gelten nur in Verbindung mit den Ausführungszeichnungen des Architekten.

Index	Datum	Änderung	Beauftragter

Freigegebener Plan	Freigegebener Entwurfsplan	Freigegebener Bauherr	Registrierungs-Nr. AG
Datum	Unterschrift	Datum	Unterschrift
Zur Ausführung dürfen nur vollständig freigegebene Pläne verwendet werden!			
Bauherr (AG)	Stadt Brandis Markt 1-3 04821 Brandis	Auftrag-Nr. AG	---
Vorbau	Digitalpakt Gymnasium Brandis Schulstraße 3 04821 Brandis	Auftrag-Nr. Fachplaner	H230603
Planbezeichnung	Ausführungsplanung Grundriss Obergeschoss Haus 2 Elektroninstallation Digitalpakt	Ersteller	Radczinsky
Entwurfsverfasser	Fachplaner S&P Planung Technischer Anlagen Leipzig • Dresden • Potsdam • Zwickau S&P Sahlmann Planungsgesellschaft für Gebäudetechnik mbH Leipzig Bismarckstraße 9, 04179 Leipzig Tel. +49 34145341-30 Fax +49 34145341-31 gebäudetechnik@sip-sahlmann.com	Bearbeiter	Radczinsky
Plan-Nr.	GET_5_DGB_GR_01_GYH2_	Projektor	Pein
		Hörsaal-Leistungsphase	
		techn. Ausüstung	
		LPH 5	
		Einzeldatum	19.01.2024
		Maßstab	1:100
		Blattgröße	A-1
		Einheiten	[mm]

Wir weisen darauf hin, dass sämtliche Pläne, Zeichnungen etc. die für dieses Bauvorhaben von uns gefertigt wurden, lediglich
 Erläuterungen der im Auftrag erteilten Bauanträge sind und keine verbindlichen Genehmigungen darstellen. Die
 Ausführung der Bauarbeiten ist ausschließlich nach den im Auftrag erteilten Bauanträgen und den im Auftrag erteilten
 Erläuterungen der im Auftrag erteilten Bauanträge zu erfolgen. Die Verantwortung für die Ausführung der Bauarbeiten
 liegt bei dem Auftraggeber. Die Verantwortung für die Ausführung der Bauarbeiten liegt bei dem Auftraggeber.



- Legende**
- LWL-Leitung Stammleitung 24 Fasern SingleMode
 - Starkstrom- Leitung bis NYM-J 3x2,5mm²
 - LWL-Leitung Verteilung 4 Fasern SingleMode
 - Cat7-Leitung
 - Kabeltragsystem NEU: IK=Installationskanal, BRK=Brüstungskana, SL=Sockelleistenkanal, I-Rohr=Installationsrohr
 - Kabeltragsystem BESTAND: IK=Installationskanal, BRK=Brüstungskana, SL=Sockelleistenkanal, I-Rohr=Installationsrohr
 - ⏏ 2 Datenanschlussdose NEU zweifach RJ45
 - ⏏ Datenanschlussdose NEU einfach RJ45
 - ⏏ LWL-DV-x00x rnc LWL-Daten-Wandverteiler NEU
 - ⏏ LWL-DV-x00x Bestand Datenschrack BESTAND zur Wiederverwendung
 - ⏏ Vorhaltung Datenport RJ45 für nutzerseitigen WLAN-Router
 - ⏏ Schuko-Steckdose / Spannungsversorgung NEU
 - ⏏ UV xx xx Unterverteilung Starkstrom BESTAND

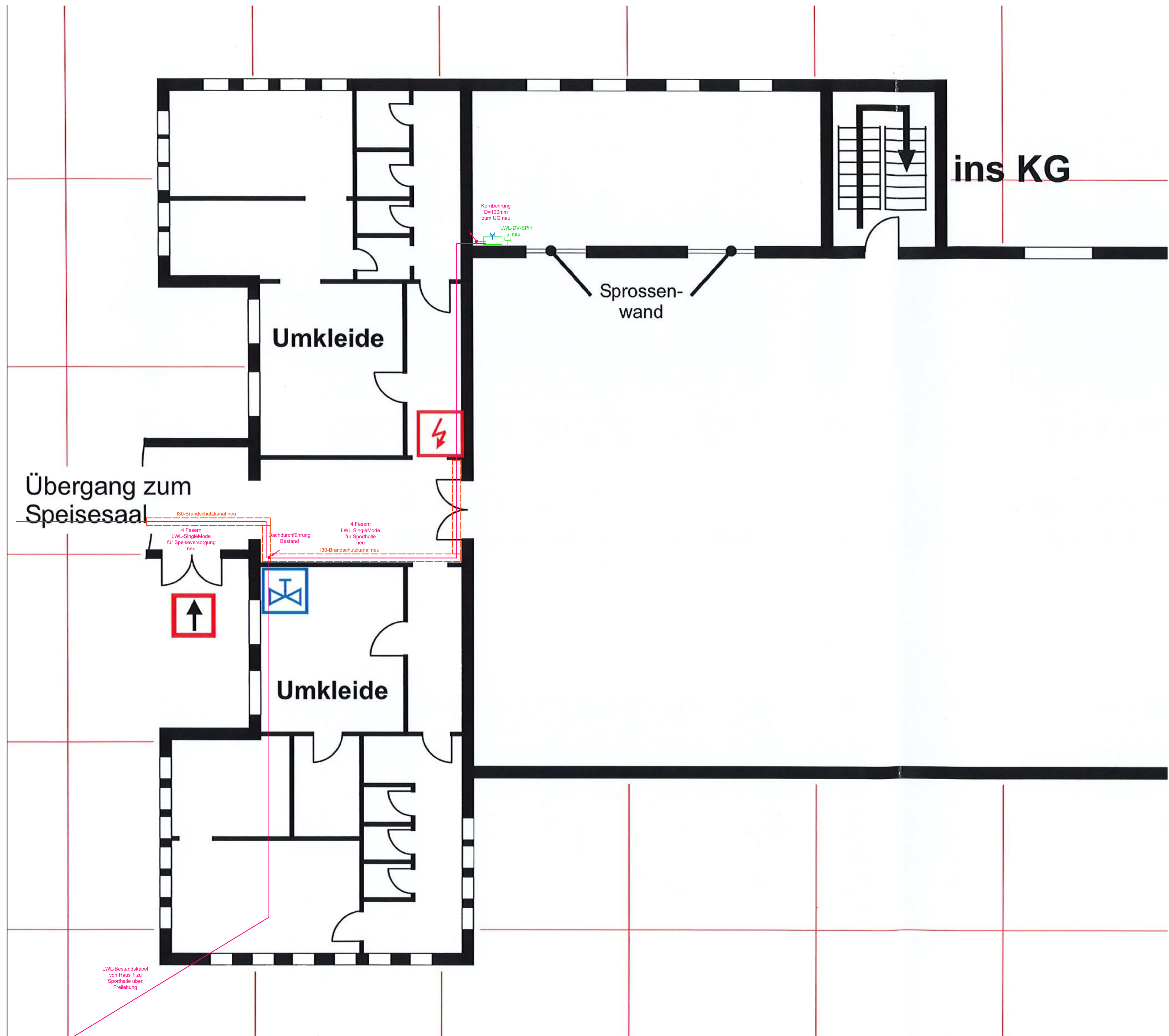
Alle Maßangaben auf den Plänen sind vor Beginn der jeweiligen Arbeiten am Bau zu überprüfen.
 Bei Nichtübereinstimmung mit den tatsächlichen Gegebenheiten ist die Bauleitung unverzüglich zu informieren.
 Dies gilt auch bei Widersprüchen in den Planungsunterlagen und/oder erkennbaren Planungsfehlern.
 Planungsänderungen bleiben vorbehalten.
 Für den Einbau von Bauteilen gelten, neben anerkannten Regeln der Technik, die Einbau- und
 Montagevorschriften des Herstellers.
 Diese Planungsunterlagen gelten nur in Verbindung mit den Ausführungszeichnungen des Architekten.

Index	Datum	Änderung	Beauftragter

Freigebe Fachplaner		Freigebe Entwurfsverfasser		Freigebe Bauleiter		Registrier-Nr. AG	
Datum	Unterschrift	Datum	Unterschrift	Datum	Unterschrift	Datum	Unterschrift

Bauherr (AG)	Stadt Brandis Markt 1-3 04821 Brandis	Auftrag-Nr. AG	---
Vorhaben	Digitalpakt Gymnasium Brandis Schulstraße 3 04821 Brandis	Auftrag-Nr. Fachplaner	H230603
Planbezeichnung	Ausführungsplanung Grundriss Dachgeschoss Haus 2 Elektroninstallation Digitalpakt	Entwerfer	Radczinsky
Entwurfsverfasser	Fachplaner	Bearbeiter	Radczinsky
<p>S&P Planung Technischer Anlagen Leipzig • Dresden • Potsdam • Zwickau S&P Sahlmann Planungsgesellschaft für Gebäudetechnik mbH Leipzig Büro Leipzig: Zum Herfackacker 9, 04179 Leipzig Tel. +49 34145341-30 Fax +49 34145341-31 gebaueutechnik@sap-sahlmann.com</p>		Projektor	Pein
H2AU-Leistungsphase techn. Ausüstung LPH 5 Einbaustadium 19.01.2024 Maßstab 1:100 Blattsymbol A-1 Einheiten [mm]		Projektor	Pein
Plan-Nr. GET_5_DGB_GR_DG_GYH2_		Index	1

Wir weisen darauf hin, dass sämtliche Pläne, Zeichnungen etc. die für dieses Bauvorhaben von uns gefertigt wurden, geistiges Eigentum der S&P Sahlmann Planungsgesellschaft für Gebäudetechnik mbH sind und ohne vorherige Genehmigung weder veröffentlicht, vervielfältigt, geändert noch für einen anderen als den in diesem Vertrag vereinbarten Zweck genutzt werden dürfen. Die Verwendung dieser Unterlagen für ein anderes Bauvorhaben bedarf ebenfalls einer schriftlichen Genehmigung.



- Legende**
- LWL - Schwachstrom - Trasse
 - Cat7 - Schwachstrom - Trasse
 - Kabeltragsystem: IK=Installationskanal, BRK=Brüstungskana,l
IK an Decke SL=Sockelleistenkanal, I-Rohr=Installationsrohr
 - 2 Datenanschlussdose zweifach RJ45
 - LWL-DV-x00x neu LWL-Daten-Wandverteiler neu
 - UV xx xx Unterverteilung Starkstrom
 - ⚡ Schuko-Steckdose neu

Alle Maßangaben auf den Plänen sind vor Beginn der jeweiligen Arbeiten am Bau zu überprüfen. Bei Nichtübereinstimmung mit den tatsächlichen Gegebenheiten ist die Bauleitung unverzüglich zu informieren. Dies gilt auch bei Widersprüchen in den Planungsunterlagen und/ oder erkennbaren Planungsfehlern. Planungsänderungen bleiben vorbehalten. Für den Einbau von Bauteilen gelten, neben anerkannten Regeln der Technik, die Einbau- und Montagevorschriften des Herstellers. Diese Planungsunterlagen gelten nur in Verbindung mit den Ausführungszeichnungen des Architekten.

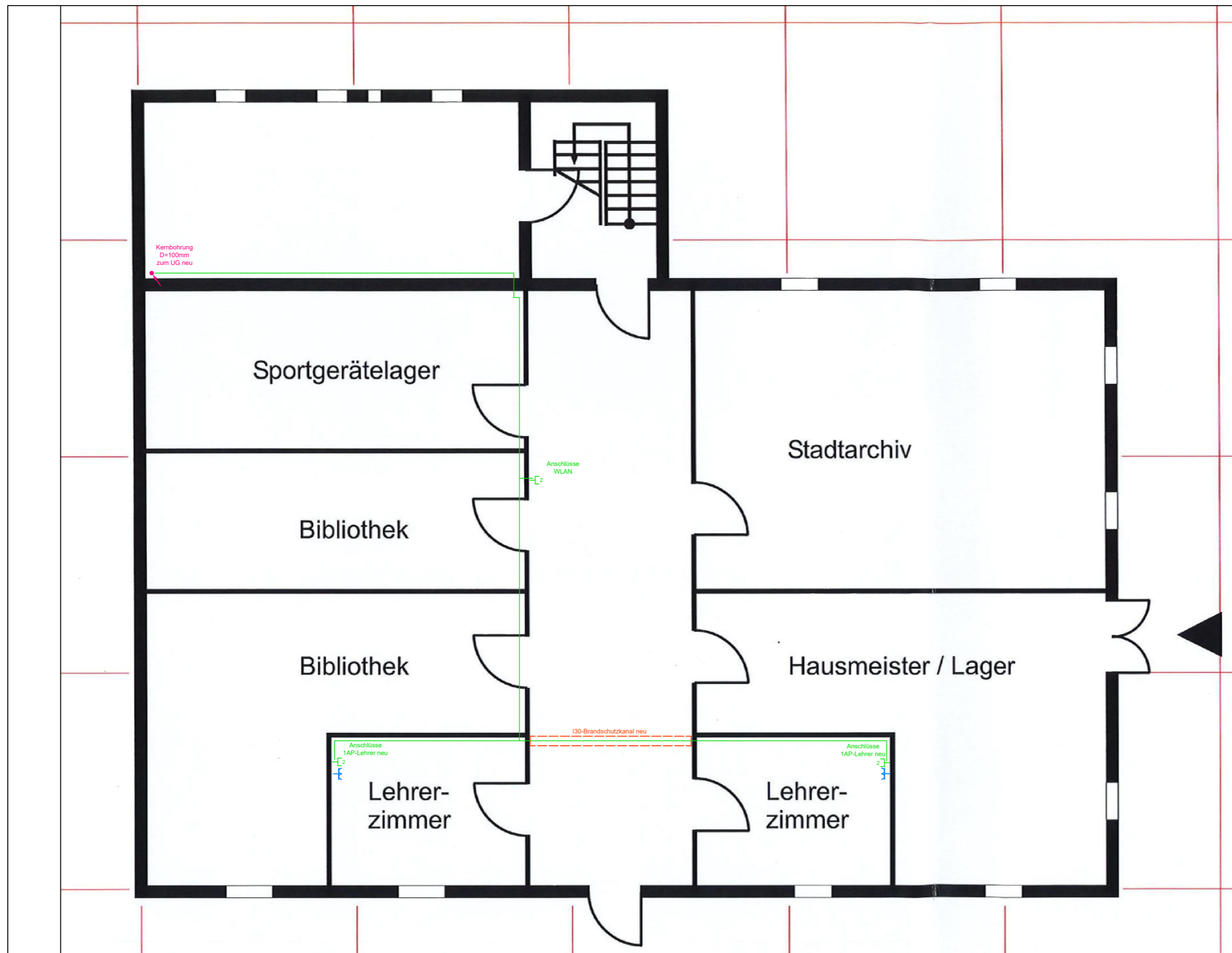
Index	Datum	Änderung	Bearbeiter

Freigabe Fachplaner		Freigabe Entwurfsverfasser		Freigabe Bauherr		Registrier-Nr. AG
Datum	Unterschrift	Datum	Unterschrift	Datum	Unterschrift	-----

Zur Ausführung dürfen nur vollständig freigegebene Pläne verwendet werden!

Bauherr (AG)	Stadt Brandis Markt 1-3 04821 Brandis	Auftrag-Nr. AG	---
		Auftrag-Nr. Entwurfsverfasser	
Vorhaben	Digitalpakt Gymnasium Brandis Schulstraße 3 04821 Brandis	Auftrag-Nr. Fachplaner	H230603
		Ersteller	Radczinsky
Planbezeichnung	Ausführungsplanung Grundriss Erdgeschoss Sporthalle Elektroinstallation Digitalpakt	Bearbeiter	Radczinsky
		Projektleiter	Pein

Entwurfsverfasser	 Planung Technischer Anlagen Leipzig • Dresden • Potsdam • Zwickau S&P Sahlmann Planungsgesellschaft für Gebäudetechnik mbH Leipzig Büro Leipzig: Zum Harfenacker 9, 04179 Leipzig Tel. +49 341/45341-30 Fax +49 341/45341-31 gebaeude technik@s&p-sahlmann.com	HOAI-Leistungsbild-phase techn. Ausrüstung LPH 5 Erstelldatum 01.09.2023 Maßstab 1:100 Blattgröße A-2 Einheiten [mm]
Plan-Nr.	GET_5_DGB_GR_00_GYSP_-	



Legende

- LWL - Schwachstrom - Trasse
- Cat7 - Schwachstrom - Trasse
- IK an Decke Kabeltragsystem: IK=Installationskanal, BRK=Brüstungskana,l
SL=Sockelleistenkanal, I-Rohr=Installationsrohr
- 2 Datenanschlussdose zweifach RJ45
- LWL-DV-x00x
neu LWL-Daten-Wandverteiler neu
- UV xx xx Unterverteilung Starkstrom
- ⚡ Schuko-Steckdose neu

Alle Maßangaben auf den Plänen sind vor Beginn der jeweiligen Arbeiten am Bau zu überprüfen. Bei Nichtübereinstimmung mit den tatsächlichen Gegebenheiten ist die Bauleitung unverzüglich zu informieren. Dies gilt auch bei Widersprüchen in den Planungsunterlagen und/ oder erkennbaren Planungsfehlern. Planungsänderungen bleiben vorbehalten. Für den Einbau von Bauteilen gelten, neben anerkannten Regeln der Technik, die Einbau- und Montagevorschriften des Herstellers. Diese Planungsunterlagen gelten nur in Verbindung mit den Ausführungszeichnungen des Architekten.

Index	Datum	Änderung	Bearbeiter

Freigabe Fachplaner		Freigabe Entwurfsverfasser		Freigabe Bauherr		Registatur-Nr. AG
Datum	Unterschrift	Datum	Unterschrift	Datum	Unterschrift	-----

Zur Ausführung dürfen nur vollständig freigegebene Pläne verwendet werden!

Bauherr (AG)	Stadt Brandis Markt 1-3 04821 Brandis	Auftrag-Nr. AG	---
		Auftrag-Nr. Entwurfsverfasser	
Vorhaben	Digitalpakt Gymnasium Brandis Schulstraße 3 04821 Brandis	Auftrag-Nr. Fachplaner	H230603
		Ersteller	Radczinsky
Planbezeichnung	Ausführungsplanung Grundriss Untergeschoss Sporthalle Elektroinstallation Digitalpakt	Bearbeiter	Radczinsky
		Projektleiter	Pein

Entwurfsverfasser	Fachplaner	<p>Planung Technischer Anlagen Leipzig • Dresden • Potsdam • Zwickau</p> <p>S&P Sahlmann Planungsgesellschaft für Gebäudetechnik mbH Leipzig Büro Leipzig: Zum Harfenacker 9, 04179 Leipzig Tel. +49 341145341-30 Fax +49 341145341-31 gebaeudetechnik@sup-sahlmann.com</p>	
Plan-Nr.	GET_5_DGB_GR_U1_GYSP_-	HOAI-Leistungsbild-phase	techn. Ausrüstung
		Erstelldatum	01.09.2023
		Maßstab	1:100
		Blattgröße	A-2
		Einheiten	[mm]
		Index	-

Wir weisen darauf hin, dass sämtliche Pläne, Zeichnungen etc., die für dieses Bauvorhaben von uns gefertigt wurden, geistiges Eigentum der S&P Sahlmann Planungsgesellschaft für Gebäudetechnik mbH sind und ohne vorherige Genehmigung weder veröffentlicht, vervielfältigt, geändert noch für einen anderen als den in diesem Vertrag vereinbarten Zweck genutzt werden dürfen. Die Verwendung dieser Unterlagen für ein anderes Bauvorhaben bedarf ebenfalls einer schriftlichen Genehmigung.