

Legende BMA

- BMZ Brandmeldezentrale
- ÜG Übertragungsgerät
- ÜSS Überspannungsschutz
- Z Netzteil mit Notstromversorgung
- FIBS Feuerwehr - Informationsbediensystem
- ATB Anzeigetableau abgesetzt
- FSE Feuerwehr - Freischaltelelement
- FSD Feuerwehr - Schlüsseldepot
- R Rauchmelder optisch
- A akustischer Signalgeber
- NA nicht automatischer Melder
- BL Blitzleuchte
- K Koppler

Legende Sicherheitsbeleuchtung

- Sicherheitsleuchte Decke
- Sicherheitsleuchte Wand
- ↔ Piktogrammleuchte zweiseitig
- ↗ Piktogrammleuchte einseitig
- Piktogrammleuchte gerade
- Z Zentrale Sicherheitsbeleuchtung
- B Batterie

Legende Starkstrom

- ⚡ Steckdose 1-fach-H=...m
- E+ Festanschluss 230V/50Hz
- S Serienschalter
- P Präsenzmelder - Decke

Langfeldleuchte ...
Typ: ...

Legende Brandschutz

- BS Brandschott
- BZ Brandschutzverkotterung
- BZB Brandschutzbereich

Alle Maßangaben auf den Plänen sind vor Beginn der jeweiligen Arbeiten am Bau zu überprüfen.
Bei Nichtübereinstimmung mit den tatsächlichen Gegebenheiten ist die Bauleitung unverzüglich zu informieren.
Dies gilt auch bei Widersprüchen in den Planungsunterlagen und/ oder erkennbaren Planungsfehlern.
Planungsänderungen bleiben vorbehalten.
Für den Einbau von Bauteilen gelten, neben anerkannten Regeln der Technik, die Einbau- und Montagevorschriften des Herstellers.
Diese Planungsunterlagen gelten nur in Verbindung mit den Ausführungszeichnungen des Architekten.

Index	Datum	Änderung	Bearbeiter

Zur Ausführung dürfen nur vollständig beigelegte Pläne verwendet werden!

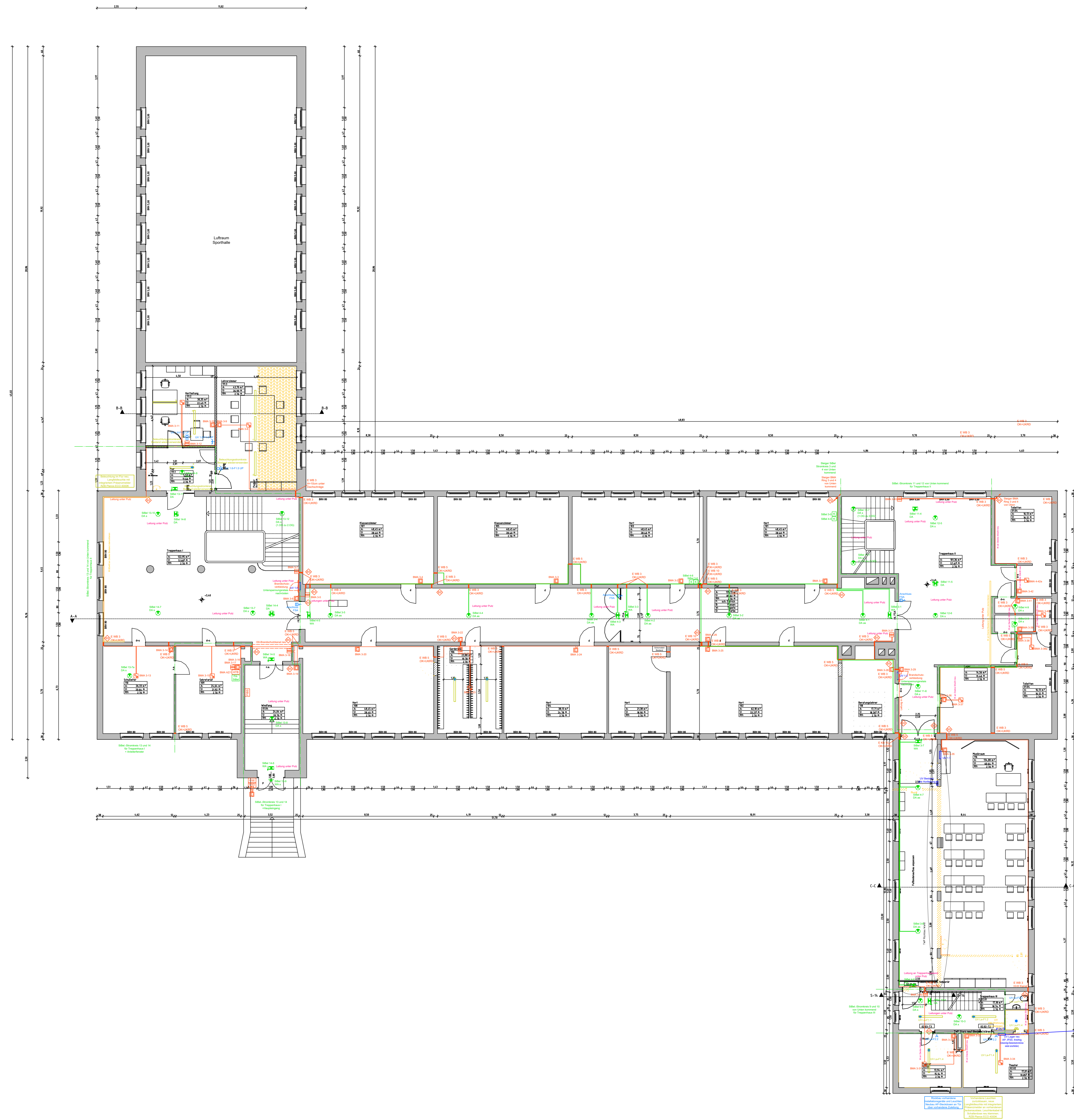
Bauherr (AG)	Stadt Brandis Markt 1-3 04821 Brandis	Auftrag Nr. AG
Vorbereiter	Brandschutztechnische Ertüchtigung GS Beucha Kleinseiberger Straße 20 04824 Beucha	Auftrag Nr. Projektname H230706
Planzeichner	Ausführungsplanung Grundriss Erdgeschoss Brandschutztechnische Ertüchtigung	Gezeichnet Redzinsky Plangeprüft Redzinsky Perin

Nur zur Kalkulation!

Techn. Ausführung
LPH 5
Erstellt am
15.11.2023
Maßstab
1:100
Blattgröße
A0
Einheit
[mm]

Plan-Nr.: GET_5_BSB_GR_00_GSB_E

Die Inhalte dieser Pläne sind ausschließlich für den vorgesehenen Zweck bestimmt. Eine Haftung für Schäden, die aus der Verwendung dieser Pläne resultieren, wird nicht übernommen. Die Haftung für Schäden, die aus der Verwendung dieser Pläne resultieren, wird nicht übernommen.



Legende BMA

- BMZ Brandmeldezentrale
- UG Übertragungsgerät
- USS Überspannungsschutz
- NT Netzteil mit Notstromversorgung
- FIBS Feuerwehr - Informationsbediensystem
- ATB Anzeigetaleau abgesetzt
- FSE Feuerwehr - Freischallelement
- FSD Feuerwehr - Schlüsseldepot
- RM Rauchmelder optisch
- AS akustischer Signalgeber
- NAM nicht automatischer Melder
- BL Blitzleuchte
- K Koppler

Legende Sicherheitsbeleuchtung

- SLD Sicherheitsleuchte Decke
- SLW Sicherheitsleuchte Wand
- PZ Piktogrammleuchte zweiseitig
- PI Piktogrammleuchte einseitig
- PG Piktogrammleuchte gerade
- Z Zentrale Sicherheitsbeleuchtung
- B Batterie

Legende Starkstrom

- S1 Steckdose 1-fach-H=...m
- FS Festanschluss 230V/50Hz
- S Serienschalter
- PM Präsenzmelder - Decke

Langfeldleuchte ...
Typ: ...

Legende Brandschutz

- BS Brandschott
- BV Brandschutzverkotterung
- BB Brandschutzbereich

Alle Maßangaben auf den Plänen sind vor Beginn der jeweiligen Arbeiten am Bau zu überprüfen. Bei Nichtübereinstimmung mit den tatsächlichen Gegebenheiten ist die Bauleitung unverzüglich zu informieren. Dies gilt auch bei Widersprüchen in den Planungsunterlagen und/oder erkennbaren Planungsfehlern. Planungsänderungen bleiben vorbehalten. Für den Einbau von Bauteilen gelten, neben anerkannten Regeln der Technik, die Einbau- und Montagevorschriften des Herstellers. Diese Planungsunterlagen gelten nur in Verbindung mit den Ausführungszeichnungen des Architekten.

Uhrzeit	Datum	Änderung	Gepl. Entwurfsphase	Gepl. Baujahr	Gepl. Nr. AG

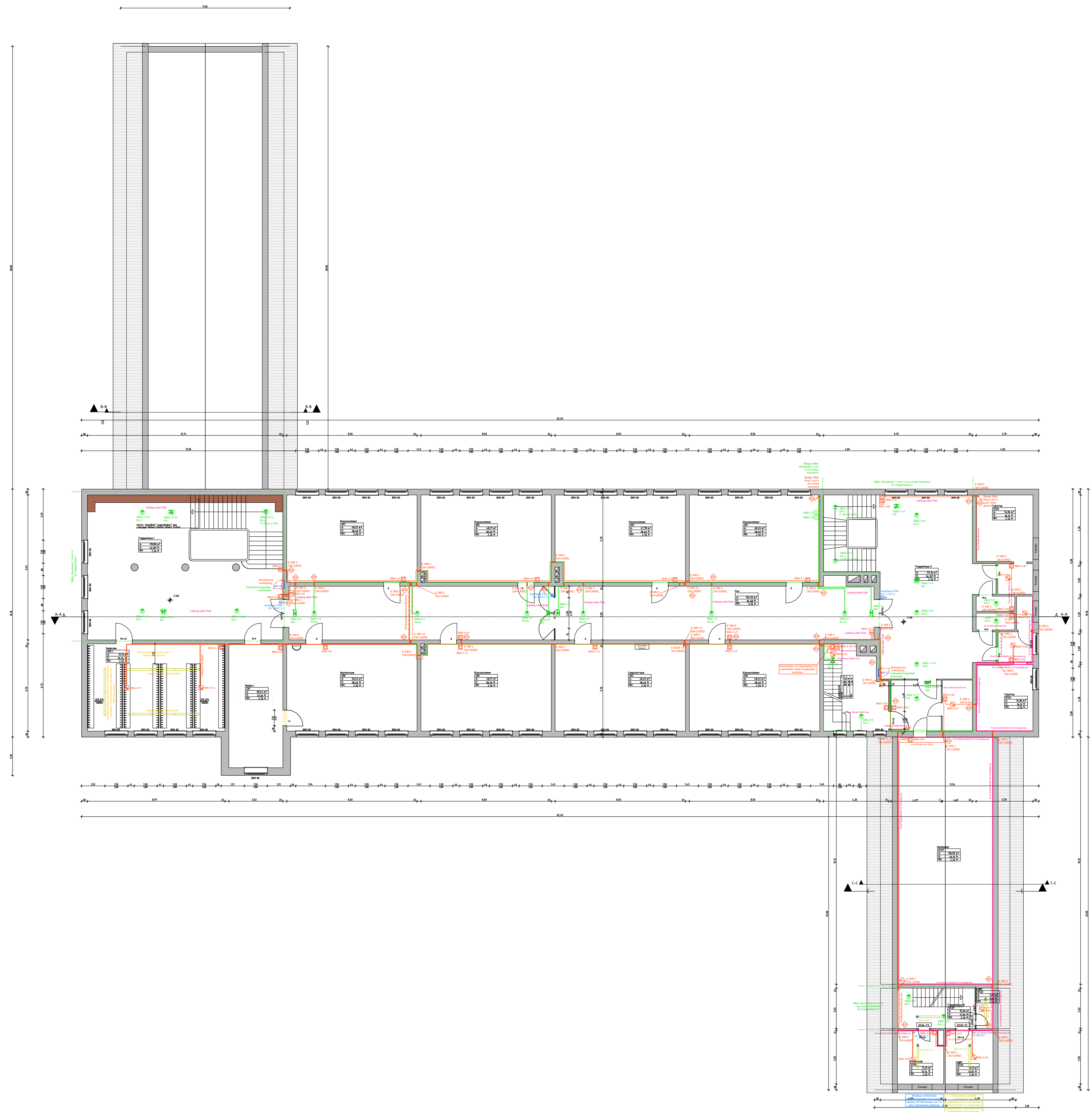
Bauherr AG	Stadt Brands Markt 1-3 04821 Brands	Auftrag Nr. AG	...
Vorbereitend	Brandschutztechnische Ertüchtigung GS Beucha Krankenberger Straße 20 04824 Beucha	Auftrag Nr. Entwurfsphase	H230706
Entwerfer	Radzinsky	Entwerfer	Radzinsky
Projektor	Radzinsky	Projektor	Pein

Nur zur
Kalkulation!

Hochrechnung ohne techn. Ausgestaltung
LPH 5
Erstellungsdatum
15.11.2023
Skala
1:100
Blattgröße
A 0
Einheiten
[mm]
Datei
GET_5_G88_GR_01_G8BE_

- UV Lager neu: (AP, IP20, 4reihig)
- Stromkreise:
 F1.1 B10 Beleuchtung Treppenhaus III
 F1.2 B10 Beleuchtung Treppenhaus III
 F1.3 B10 Beleuchtung Lager 2.OG
 F1.4 B10 Beleuchtung Lager+WC 1.OG
 F1.5 B10 Beleuchtung Lager EG
- F2 FI-Schutzschalter 40/0,03A für F2.1-F2.4
 F2.1 B16 Steckdosen 2.OG
 F2.2 B16 Steckdosen 1.OG
 F2.3 B16 Steckdosen EG
- Überspannungsschutz Typ 2 4polig TN-S
 Phasenüberwachung Sicherheitsbeleuchtung

Wir weisen darauf hin, dass sämtliche Pläne, Zeichnungen, etc. als Entwurfsunterlagen zu betrachten sind und nicht als verbindliche Ausführungsskizzen zu verwenden sind. Die Ausführung ist ausschließlich nach den Ausführungszeichnungen des Architekten zu erfolgen. Die Verantwortung für die Ausführung liegt bei dem Bauherrn.



Legende BMA

- BMZ Brandmeldezentrale
- UG Übertragungsgerät
- USS Überspannungsschutz
- [Symbol] Netzteil mit Notstromversorgung
- FIBS Feuerwehr - Informationsbediensystem
- ATB Anzeigetableau abgesetzt
- FSE Feuerwehr - Freischallelement
- FSD Feuerwehr - Schlüsseldepot
- [Symbol] Rauchmelder optisch
- [Symbol] akustischer Signalgeber
- [Symbol] nicht automatischer Melder
- [Symbol] Blitzleuchte
- K Koppler

Legende Sicherheitsbeleuchtung

- [Symbol] Sicherheitsleuchte Decke
- [Symbol] Sicherheitsleuchte Wand
- [Symbol] Piktogrammleuchte zweiseitig
- [Symbol] Piktogrammleuchte einseitig
- [Symbol] Piktogrammleuchte gerade
- Z Zentrale Sicherheitsbeleuchtung
- [Symbol] Batterie

Legende Starkstrom

- [Symbol] Steckdose 1-fach
- [Symbol] Festanschluss 230V/50Hz
- [Symbol] Serienschalter
- [Symbol] Präsenzmelder - Decke

Langfeldleuchte

Legende Brandschutz

- BS Brandschott
- [Symbol] Brandschutzverkoerferung

Alle Maßangaben auf den Plänen sind vor Beginn der jeweiligen Arbeiten am Bau zu überprüfen. Bei Nichtübereinstimmung mit den tatsächlichen Gegebenheiten ist die Bauleitung unverzüglich zu informieren. Dies gilt auch bei Widersprüchen in den Planungsunterlagen und/ oder erkennbaren Planungsfehlern. Planungsänderungen bleiben vorbehalten. Für den Einbau von Bauteilen gelten, neben anerkannten Regeln der Technik, die Einbau- und Montagevorschriften des Herstellers. Diese Planungsunterlagen gelten nur in Verbindung mit den Ausführungszeichnungen des Architekten.

Nr.	Datum	Änderung	Bearbeiter

Eingelieferter Plan	Fertiger Entwurf/Antrag	Fertiger Bauantrag	Registrierung Nr. AG
Datum	Umschrieb	Datum	Umschrieb
Zur Ausführung dürfen nur vollständig freigegebene Pläne verwendet werden!			

Bauherr AG Stadt Brandis Markt 1-3 04821 Brandis	Auftrag Nr. AG - - -
Vorbereitung Brandschutztechnische Ertüchtigung GS Beucha Krankenberger Straße 20 04824 Beucha	Auftrag Nr. Entwurfsnummer H230706
Projektor Ausführungsplanung Grundrisse 2.Obergeschoss Elektronenstation Brandschutztechnische Ertüchtigung	Entwerfer Radzinsky Projektor Radzinsky
Hochleistungsfähige techn. Ausführung LPH 5 Erstellungsdatum 15.11.2023	
Maßstab 1:100	
Blattgröße A4	
Einheiten [mm]	

Nur zur
Kalkulation!

Plan: GET_5_G88_GR_02_G8BE_

Wir weisen darauf hin, dass sämtliche Pläne, Zeichnungen, etc. die für diesen Bau zu überprüfen sind, zu überprüfen sind. Dies gilt auch bei Widersprüchen in den Planungsunterlagen und/ oder erkennbaren Planungsfehlern. Planungsänderungen bleiben vorbehalten. Für den Einbau von Bauteilen gelten, neben anerkannten Regeln der Technik, die Einbau- und Montagevorschriften des Herstellers. Diese Planungsunterlagen gelten nur in Verbindung mit den Ausführungszeichnungen des Architekten.

Dachboden

2.Obergeschoss

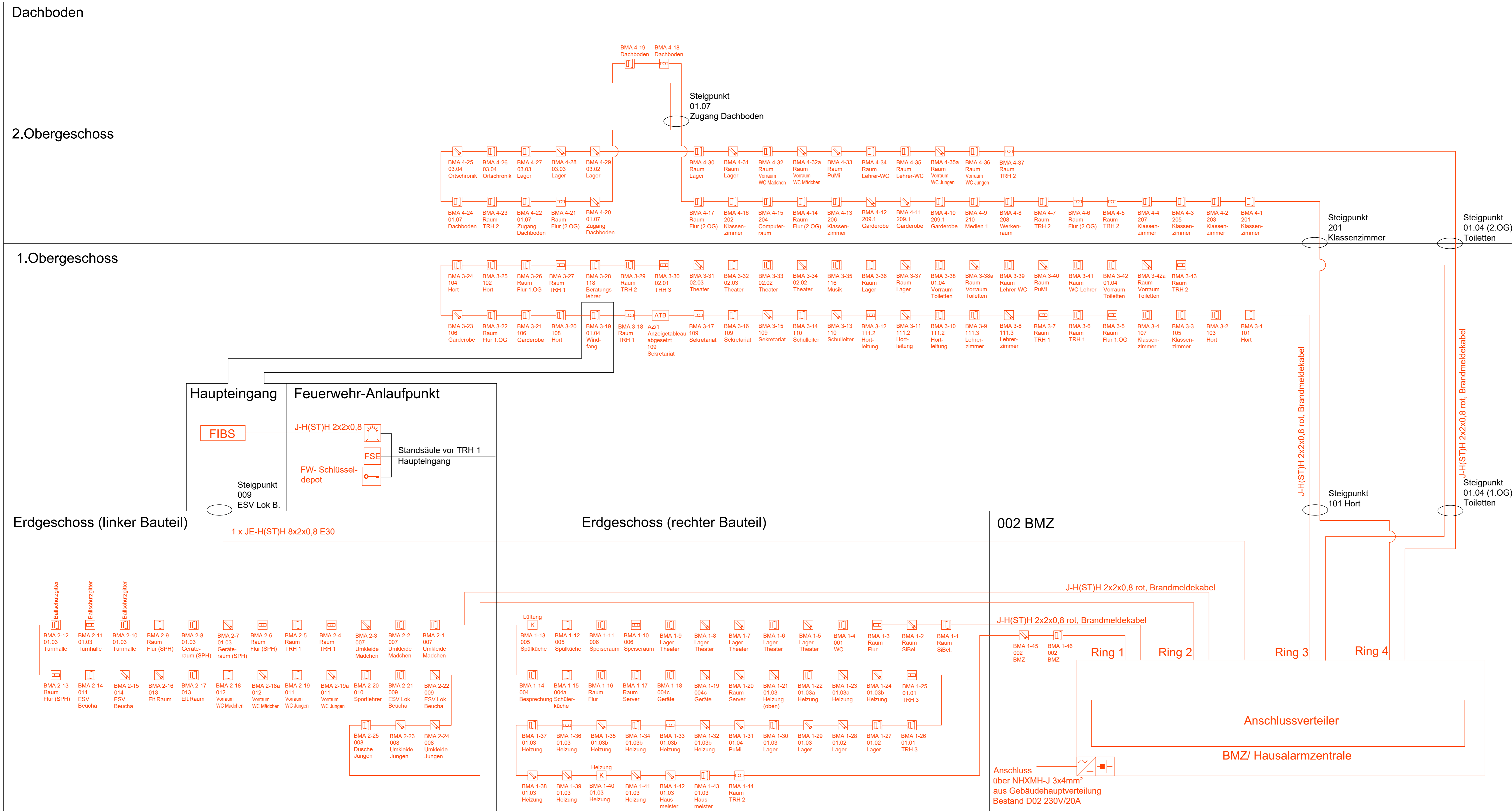
1.Obergeschoss

Erdgeschoss (linker Bauteil)

Erdgeschoss (rechter Bauteil)

002 BMZ

- Legende BMA
- BMZ Brandmeldezentrale
 - UG Übertragungsgerät
 - USS Überspannungsschutz
 - N Netzteil mit Notstromversorgung
 - FIBS Feuerwehr - Informationsbediensystem
 - ATB Anzeigetaleau abgesetzt
 - FSE Feuerwehr - Freischallelement
 - FSD Feuerwehr - Schlüsseldepot
 - R Rauchmelder optisch
 - A akustischer Signalgeber
 - M nicht automatischer Melder
 - B Blitzleuchte
 - K Koppler



Alle Maßangaben auf den Plänen sind vor Beginn der jeweiligen Arbeiten am Bau zu überprüfen. Bei Nichtübereinstimmung mit den tatsächlichen Gegebenheiten ist die Bauleitung unverzüglich zu informieren. Dies gilt auch bei Widersprüchen in den Planungsunterlagen und/oder erkennbaren Planungsfehlern. Planungsänderungen bleiben vorbehalten. Für den Einbau von Bauteilen gelten, neben anerkannten Regeln der Technik, die Einbau- und Montagevorschriften des Herstellers. Diese Planungsunterlagen gelten nur in Verbindung mit den Ausführungszeichnungen des Architekten.

Index	Datum	Änderung	Gezeichnet	Geprüft	Freigegeben

Projektname	Projektort	Projektziele	Projektziele	Projektziele	Projektziele

Nur zur Kalkulation!

Projektname: Stadt Brands, Markt 1-3, 04821 Brands

Vorbereitet: Brandschutztechnische Ertüchtigung GS Beucha, Klauenberger Straße 20, 04824 Beucha

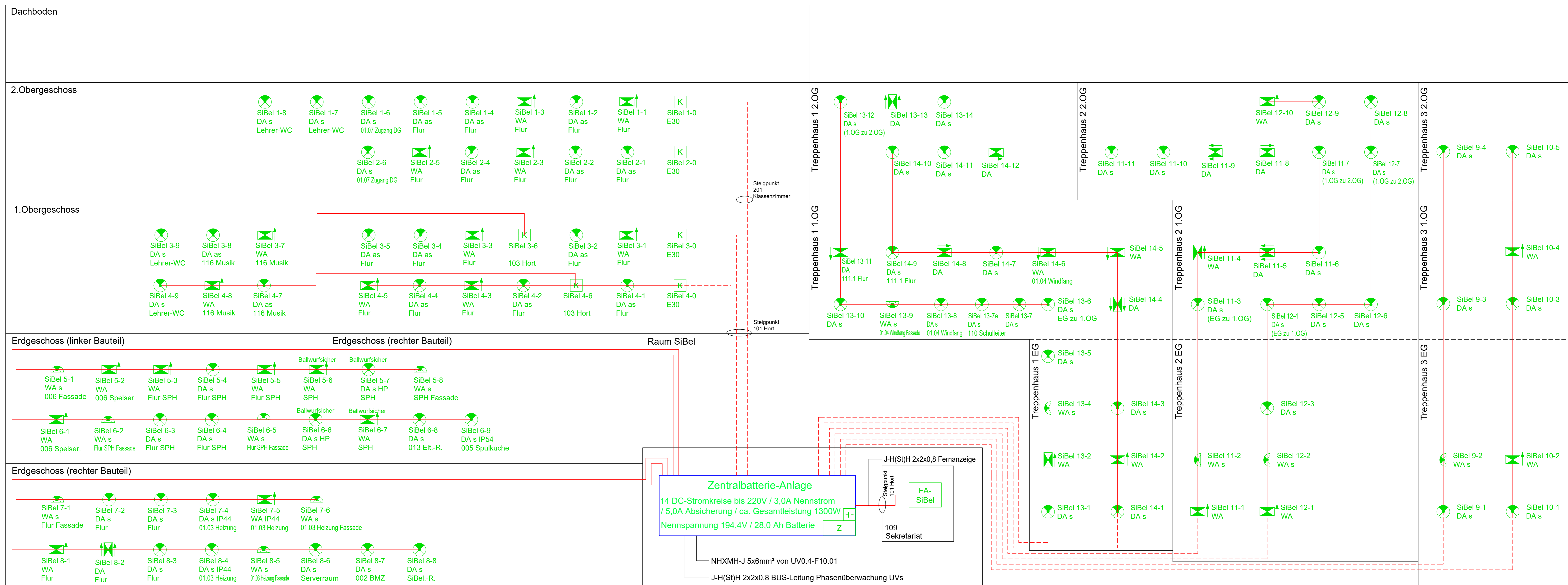
Ausführung: Ausführungspläne, Schema Brandmeldeanlage/Hausalarm, Brandschutztechnische Ertüchtigung

Projektziele: Radzinsky, Radzinsky, Pein

Hochrechnung: techn. Ausfertigung, LPH 5, Datum: 15.11.2023, Status: ohne, Maßstab: A4, Einheit: [mm]

Plan: GET_5_BSB_SC_BMA_GSBE_

Wir weisen darauf hin, dass sämtliche Pläne, Zeichnungen, etc. durch den Auftraggeber zu überprüfen sind. Bei Nichtübereinstimmung mit den tatsächlichen Gegebenheiten ist die Bauleitung unverzüglich zu informieren. Dies gilt auch bei Widersprüchen in den Planungsunterlagen und/oder erkennbaren Planungsfehlern. Planungsänderungen bleiben vorbehalten. Für den Einbau von Bauteilen gelten, neben anerkannten Regeln der Technik, die Einbau- und Montagevorschriften des Herstellers. Diese Planungsunterlagen gelten nur in Verbindung mit den Ausführungszeichnungen des Architekten.



Auslegung Zentralbatterieanlage:
 14 DC-Stromkreise bis 220V / 3,0A Nennstrom / 5,0A Absicherung
 +2 Reservestromkreise bis 220V / 3,0A Nennstrom / 5,0A Absicherung
 Gesamtleistung ca. 1300W
 8 Eingänge

Blockbatterie OGV
 18 St. a 12V / 27,1Ah

Phasenüberwachung in allen Unterverteilungen nachrüsten

- Legende Sicherheitsbeleuchtung**
- Sicherheitsleuchte Decke
 - Sicherheitsleuchte Wand
 - Piktogrammeleuchte zweiseitig
 - Piktogrammeleuchte einseitig
 - Piktogrammeleuchte gerade
 - Zentrale Sicherheitsbeleuchtung
 - Batterie
 - Klemmdose E30/Standard
 - Leitung NHXMJ-J 3x1,5mm² ohne Funktionserhalt
 - Leitung (N)HXH-J FE180/E30 3x1,5mm² mit Funktionserhalt

Alle Maßangaben auf den Plänen sind vor Beginn der jeweiligen Arbeiten am Bau zu überprüfen. Bei Nichtübereinstimmung mit den tatsächlichen Gegebenheiten ist die Bauleitung unverzüglich zu informieren. Dies gilt auch bei Widersprüchen in den Planungsunterlagen und/ oder erkennbaren Planungsfehlern. Planungsänderungen bleiben vorbehalten. Für den Einbau von Bauteilen gelten, neben anerkannten Regeln der Technik, die Einbau- und Montagevorschriften des Herstellers. Diese Planungsunterlagen gelten nur in Verbindung mit den Ausführungszeichnungen des Architekten.

Index	Datum	Änderung	Gepl. Entwurfsphase		Gepl. Bauphase		Signatur Nr. AG
			Datum	Umschrieb	Datum	Umschrieb	
Zur Ausführung dürfen nur vollständig freigegebene Pläne verwendet werden!							
Bauherr (AG)	Stadt Brands Markt 1-3 04821 Brands		Auftraggeber			
Vorbereiter	Brandschutztechnische Ertüchtigung GS Beucha Kranzenberger Straße 20 04824 Beucha		Auftraggeber		H230706		
Planerstellung	Ausführungsplanung Schematische Beleuchtung Brandschutztechnische Ertüchtigung		Bauleiter		Radzinsky		
			Projektor		Radzinsky		
			Plan		Pan		
H20-Gepl. Entw. techn. Ausg. LPH/S Erstellungsdatum: 15.11.2023							
Nur zur Kalkulation!							
Name: GET_5_BSB_SC_SiBel_GSBE							

Wir weisen darauf hin, dass sämtliche Pläne, Zeichnungen, etc. durch den Bauherrn vor Beginn der Arbeiten am Bau zu überprüfen sind. Bei Nichtübereinstimmung mit den tatsächlichen Gegebenheiten ist die Bauleitung unverzüglich zu informieren. Dies gilt auch bei Widersprüchen in den Planungsunterlagen und/ oder erkennbaren Planungsfehlern. Planungsänderungen bleiben vorbehalten. Für den Einbau von Bauteilen gelten, neben anerkannten Regeln der Technik, die Einbau- und Montagevorschriften des Herstellers. Diese Planungsunterlagen gelten nur in Verbindung mit den Ausführungszeichnungen des Architekten.



Legende

- SW - Trasse
- Kabeltragsystem: IK=Installationskanal, BRK=Brüstungskanal, SL=Sockelleistenkanal, I-Rohr=Installationsrohr
- Datenanschlussdose zweifach RJ45
- LWL-Daten-Wandverteiler neu
- Unterverteilung Starkstrom
- Schuko-Steckdose neu

Alle Maßangaben auf den Plänen sind vor Beginn der jeweiligen Arbeiten am Bau zu überprüfen. Bei Nichtübereinstimmung mit den tatsächlichen Gegebenheiten ist die Bauleitung unverzüglich zu informieren. Dies gilt auch bei Widersprüchen in den Planungsunterlagen und/ oder erkennbaren Planungsfehlern. Planungsänderungen bleiben vorbehalten. Für den Einbau von Bauteilen gelten, neben anerkannten Regeln der Technik, die Einbau- und Montagevorschriften des Herstellers. Diese Planungsunterlagen gelten nur in Verbindung mit den Ausführungszeichnungen des Architekten.

Index	Datum	Änderung	Bearbeiter	

Freigelegte Foliennummer		Freigelegte Einzelverklebung		Freigelegte Blätter		Blattnummer Nr. A/D	
Datum	Umschnitt	Datum	Umschnitt	Datum	Umschnitt		

Zur Ausführung dürfen nur vollständig freigelegte Pläne verwendet werden!

Name (AK) Stadt Brandis Markt 1-3 04821 Brandis	Auftrag Nr. AD Auftrag/ Einzelverklebung Auftrag/ Foliennummer H200606	Auftrag/ Partner Radzinsky
Vorname Digitalpakt Grundschule Beucha Kleinseiberger Straße 20 04824 Beucha	Datum Radzinsky	Zeichner Radzinsky
Verantwortlich Ausführungplanung Grundes Erdgeschoss Elektroinstallation Digitalpakt	Projektleiter Radzinsky	Prüfer Pein

Nur zur Kalkulation!

HCN Leistungsbild ohne techn. Ausführung
 LPH 5
 Erstellungsdatum: 05.10.2023
 Maßstab: 1:100
 Blattgröße: A-0
 Einheiten: [mm]

Die hierin enthaltenen Pläne sind ausschließlich für den Bau zu verwenden. Jede Weitergabe oder Veränderung ist ohne schriftliche Genehmigung des Auftraggebers untersagt. Die Haftung für die Richtigkeit der Pläne liegt bei dem Auftraggeber. Die Ausführung ist nach den Plänen und den geltenden Normen vorzunehmen.



- Legende**
- LWL-Leitung
 - Cat7-Leitung
 - Kabeltragsystem: IK=Installationskanal, BRK=Brüstungskana.I
SL=Sockelleistenkanal, I-Rohr=Installationsrohr
 - Datenanschlussdose zweifach RJ45
 - Datenanschlussdose einfach RJ45
 - LWL-Daten-Wandverteiler
 - Unterverteilung Starkstrom
 - Schuko-Steckdose neu

Alle Maßangaben auf den Plänen sind vor Beginn der jeweiligen Arbeiten am Bau zu überprüfen.
 Bei Nichtübereinstimmung mit den tatsächlichen Gegebenheiten ist die Bauleitung unverzüglich zu informieren.
 Dies gilt auch bei Widersprüchen in den Planungsunterlagen und/ oder erkennbaren Planungsfehlern.
 Planungsänderungen bleiben vorbehalten.
 Für den Einbau von Bauteilen gelten, neben anerkannten Regeln der Technik, die Einbau- und Montagevorschriften des Herstellers.
 Diese Planungsunterlagen gelten nur in Verbindung mit den Ausführungszeichnungen des Architekten.



Index	Datum	Änderung	Bearbeiter	

Freigelegte Foliennummer		Freigelegte Entwurfsblätter		Freigelegte Blätter		Registrier-Nr. A3	
Datum	Umschrift	Datum	Umschrift	Datum	Umschrift		
Zur Ausführung dürfen nur vollständig freigelegte Pläne verwendet werden!							

Name (AK) Stadt Brandis Markt 1-3 04821 Brandis	Auftraggeber Digitalpakt Grundschule Beucha Kleinseiberger Straße 20 04824 Beucha	Auftraggeber AD Auftraggeber Entwurfsbüro H200606 Radzinsky Radzinsky Radzinsky Pein
Projektbeschreibung Ausführungsplanung Grundes 1. Obergeschoss Elektroinstallation Digitalpakt		
<h2 style="margin: 0;">Nur zur Kalkulation!</h2>		
H200606 techn. Ausführung LPH 5 Entwurfsdatum 05.10.2023 Maßstab 1:100 Blattgröße A-0		



Legende

- SW - Trasse
- K an Decke Kabeltragsystem: IK=Installationskanal, BRK=Brüstungskanal, SL=Sockelleistenkanal, I-Rohr=Installationsrohr
-  Datenanschlussdose zweifach RJ45
- LWL-Daten-Wandverteiler neu LWL-Daten-Wandverteiler neu
- UW xx xx Unterverteilung Starkstrom
-  Schuko-Steckdose neu

Alle Maßangaben auf den Plänen sind vor Beginn der jeweiligen Arbeiten am Bau zu überprüfen. Bei Nichtübereinstimmung mit den tatsächlichen Gegebenheiten ist die Bauleitung unverzüglich zu informieren. Dies gilt auch bei Widersprüchen in den Planungsunterlagen und/ oder erkennbaren Planungsfehlern. Planungsänderungen bleiben vorbehalten. Für den Einbau von Bauteilen gelten, neben anerkannten Regeln der Technik, die Einbau- und Montagevorschriften des Herstellers. Diese Planungsunterlagen gelten nur in Verbindung mit den Ausführungszeichnungen des Architekten.

Index	Datum	Änderung	Bearbeiter	

Freigelegte Foliennummer		Freigelegte Entwurfsblätter		Freigelegte Blätter		Bezeichnete Blätter	
Datum	Umschrift	Datum	Umschrift	Datum	Umschrift	Datum	Umschrift

Zur Ausführung dürfen nur vollständig freigelegte Pläne verwendet werden!

Bauherr (AK)	Stadt Brandis Markt 1-3 04821 Brandis	Auftrag/Nr. AD	---
Vorbereiter	Brandschutztechnische Ertüchtigung GS Beucha Kiensteinberger Straße 20 04824 Beucha	Auftrag/Nr. Entwurfsblätter	---
Projektleiter	Ausführungsplanung Grundriss 2. Obergeschoss Elektronikinstallation Digitalpark	Einzel	H200606
		Architekt	Radziszny
		Projektleiter	Radziszny
			Pein

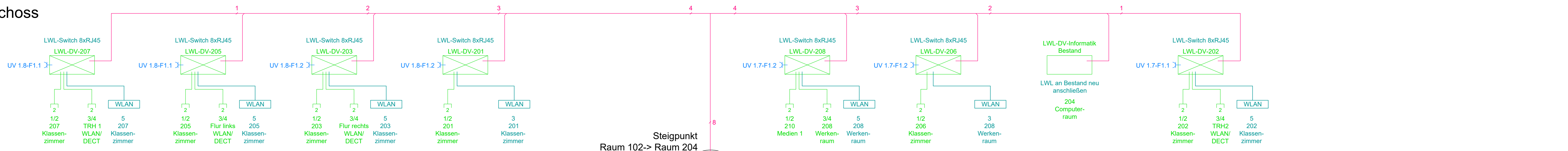
Nur zur Kalkulation!

H200606
 techn. Ausführung
 LPH 5
 Entwurfsdatum
 15.11.2023
 Maßstab
 1:100
 Blattgröße
 A-0
 Einheiten
 [mm]

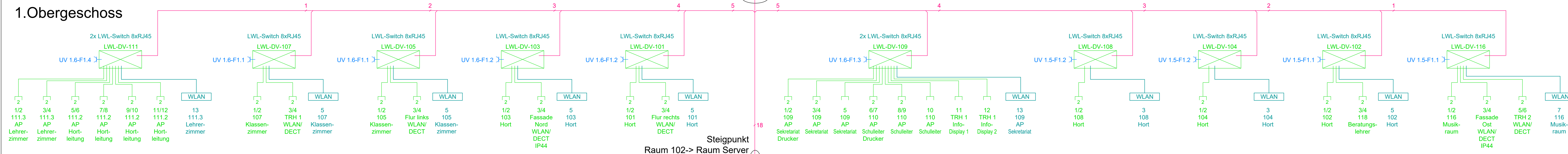
Die Planunterlagen sind ausschließlich für den Bau zu verwenden. Die Ausführung der Arbeiten ist von der Bauleitung zu überwachen. Die Bauleitung ist für die Einhaltung der Bauvorschriften und die Einhaltung der Bauzeiten zu sorgen. Die Bauleitung ist für die Einhaltung der Bauvorschriften und die Einhaltung der Bauzeiten zu sorgen.

Dachboden

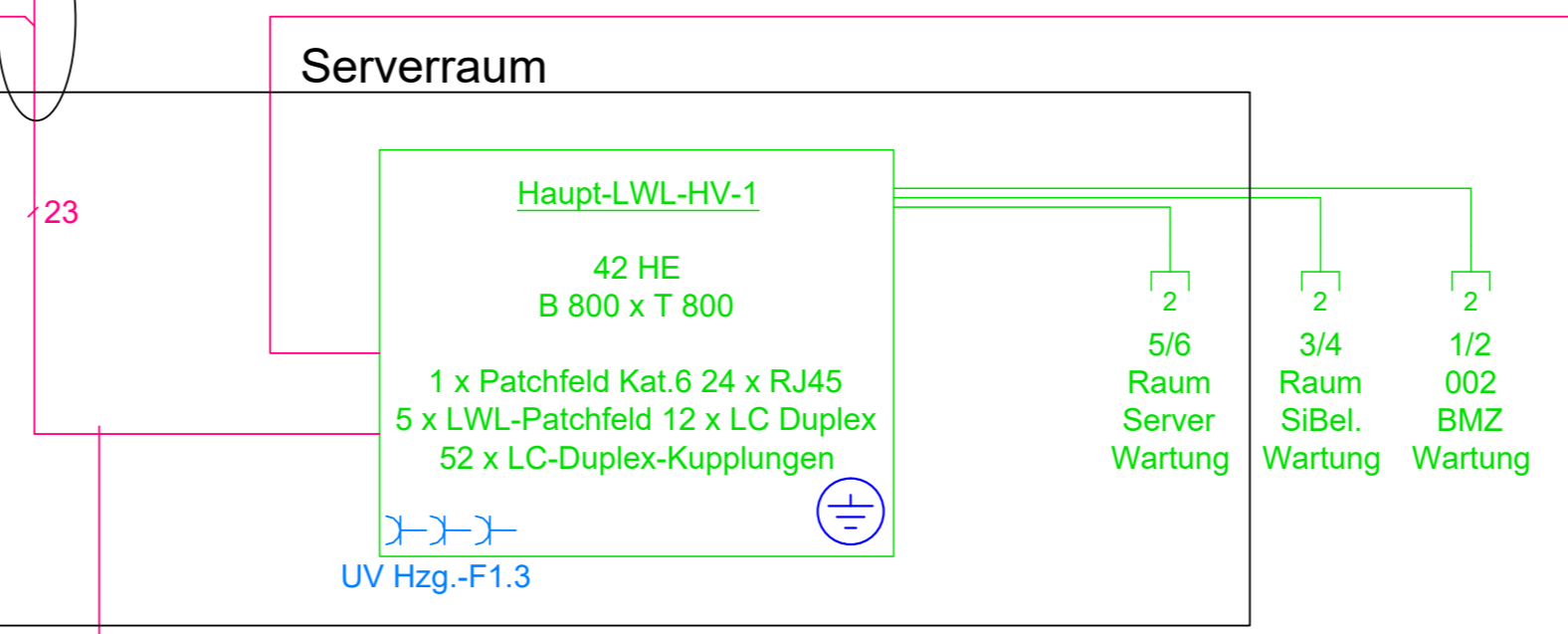
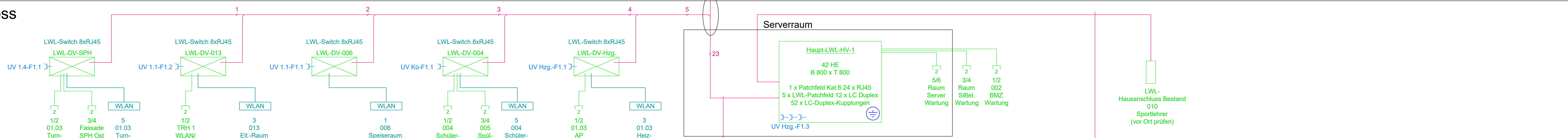
2.Obergeschoss



1.Obergeschoss



Erdgeschoss



LWL Kabel 4E OS1 / OS2 - 9/125, LC / LC
Dieses Singlemode LWL-Kabel, mit 4 Fasern und LC Steckern, ist zur universellen Verwendung im Innen- und Außenbereich geeignet.

Spezifikationen
Kabeltyp: U-DQ(ZN)BH
Faseranzahl: 4
Faser: 4E 9/125µm OS1 / OS2 Singlemode (biegeunempfindlich gem. ITU-T G.657.A1)
Stecker Seite A: 4x LC
Stecker Seite B: 4x LC
Länge: nach Auswahl
integrierter Nagetierschutz
Längswasserdicht
Mantelfarbe: schwarz
Kabeldurchmesser: 7mm (Kabelaufteiler Durchmesser ca. 16mm)
RoHS konform
Raucharm, halogenfrei (LSZH), metallfrei
Jedes Kabel mit individuellem Messprotokoll

LWL Kabel 12E OS1 / OS2 - 9/125, LC / LC
Dieses Singlemode LWL-Kabel, mit 12 Fasern und LC Steckern, ist zur universellen Verwendung im Innen- und Außenbereich geeignet.

Spezifikationen
Kabeltyp: U-DQ(ZN)BH
Faseranzahl: 12
Faser: 12E 9/125µm OS1 / OS2 Singlemode (biegeunempfindlich gem. ITU-T G.657.A1)
Stecker Seite A: 12x LC
Stecker Seite B: 12x LC
Länge: nach Auswahl
integrierter Nagetierschutz
Längswasserdicht
Mantelfarbe: schwarz
Kabeldurchmesser: 7mm (Kabelaufteiler Durchmesser ca. 16mm)
RoHS konform
Raucharm, halogenfrei (LSZH), metallfrei
Jedes Kabel mit individuellem Messprotokoll

Legende

- LWL-Leitung
- Cat7-Leitung
- Datenanschlussdose zweifach RJ45
- Datenanschlussdose einfach RJ45
- LWL-DV-Wandverteiler
- Schuko-Steckdose / Spannungsversorgung
- Vorhaltung Datenport RJ45 für nutzerseitigen WLAN-Router

Alle Maßangaben auf den Plänen sind vor Beginn der jeweiligen Arbeiten am Bau zu überprüfen. Bei Nichtübereinstimmung mit den tatsächlichen Gegebenheiten ist die Bauleitung unverzüglich zu informieren. Dies gilt auch bei Widersprüchen in den Planungsunterlagen und/ oder erkennbaren Planungsfehlern. Planungsänderungen bleiben vorbehalten. Für den Einbau von Bauteilen gelten, neben anerkannten Regeln der Technik, die Einbau- und Montagevorschriften des Herstellers. Diese Planungsunterlagen gelten nur in Verbindung mit den Ausführungszeichnungen des Architekten.

Index	Datum	Änderung	Stabzeichen

Empfänger	Empfänger	Empfänger	Empfänger
Datum	Umschicht	Datum	Umschicht

Zur Ausführung dürfen nur vollständig freigelegene Pläne verwendet werden!

Bauherr AG	Stadt Brands	Auftrag Nr. AG	---
	Markt 1-3	Auftrag Nr. Einzelanbieter	---
	04821 Brands		
Vorbau	Digitalpark Grundschule Beucha	Auftrag Nr. H230606	
	Kranenberger Straße 20		
	04824 Beucha		
Planerstellung	Ausführungsplanung		
	Schma Systemnetz		
	Elektroninstallation Digitalpark		

Nur zur Kalkulation!

100% Leistungsangebot ohne techn. Ausfertigung
LWLS
Erstellungsdatum: 15.11.2023
Status: ohne
Dateiname: A.0
Datei: [mm]

Plan: GET_5_DIP_SC_DV_08BE_

Wir weisen darauf hin, dass sämtliche Pläne, Zeichnungen, etc. durch den Bauherrn zu überprüfen sind. Bei Nichtübereinstimmung mit den tatsächlichen Gegebenheiten ist die Bauleitung unverzüglich zu informieren. Dies gilt auch bei Widersprüchen in den Planungsunterlagen und/ oder erkennbaren Planungsfehlern. Planungsänderungen bleiben vorbehalten. Für den Einbau von Bauteilen gelten, neben anerkannten Regeln der Technik, die Einbau- und Montagevorschriften des Herstellers. Diese Planungsunterlagen gelten nur in Verbindung mit den Ausführungszeichnungen des Architekten.